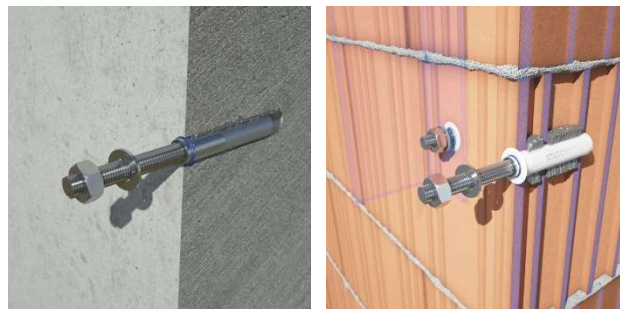
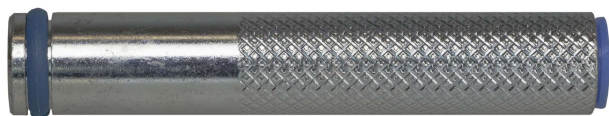


ANCORANTI CHIMICI

BUSSOLE FILETTATE

BUSSOLE CON FILETTO METRICO



MATERIALE

Acciaio zincato

OMOLOGAZIONI

Nessuna omologazione. Fare riferimento al Benestare Tecnico Europeo dell'ancorante chimico utilizzato.

CARATTERISTICHE

La presenza del controfiletto con passo metrico sulla superficie interna della bussola consente di smontare l'ancoraggio. La bussola può essere utilizzata sia su materiali pieni che su materiali forati in abbinamento alle bussole a rete. La zigrinatura della superficie esterna migliora l'adesione della bussola filettata alla resina chimica.

USO E IMPIEGHI

Fissaggi con ancorante chimico su materiali di supporto sia pieni che forati.

MATERIALI DI SUPPORTO

Supporti: calcestruzzo, mattoni pieni, mattoni forati, laterizio porizzato, blocchi forati in calcestruzzo.

APPLICAZIONI

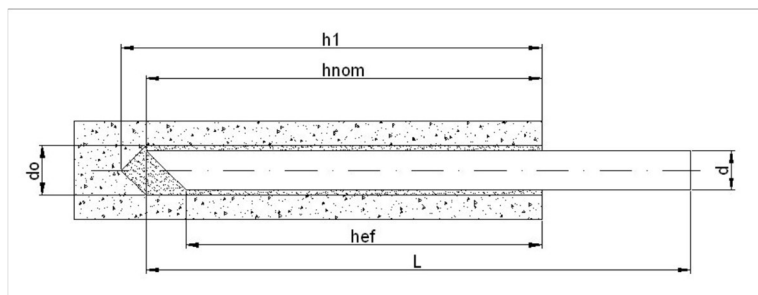
Fissaggi per l'edilizia. Impiantistica. Fissaggio di elementi per arredo urbano.

DATI GEOMETRICI

Codice articolo	Descrizione	Diametro esterno d [mm]	Lunghezza L [mm]
0903 46 06	BUSSOLA FIL.P/ANCOR.CHIMICO M6	8,2	50
0903 46 08	BUSSOLA FIL.P/ANCOR.CHIMICO M8	12,5	80
0903 46 10	BUSSOLA FIL.P/ANCOR.CHIMICO M10	14,5	80
0903 46 12	BUSSOLA FIL.P/ANCOR.CHIMICO M12	16,5	80

ANCORANTI CHIMICI

DATI INSTALLAZIONE



d_0 = diametro del foro su materiale pieno
 h_0 = profondità del foro su materiale pieno
 d_{fil} = diametro barra filettata
 h_{ef} = profondità effettiva di ancoraggio della barra filettata
 d_{rete} = diametro della bussola a rete
 L_{rete} = lunghezza della bussola a rete

Codice articolo	d_0 [mm]	h_0 [mm]	d_{fil} [mm]	h_{ef} [mm]	d_{rete} [mm]	L_{rete} [mm]
0903 46 06	10	60	M6	40	12	60
0903 46 08	14	85	M8	70	16	85
0903 46 10	16	85	M10	70	20	85
0903 46 12	18 ÷ 20	85	M12	70	20	85

Le distanze di posa dai bordi e gli interassi tra le barre dipendono dal diametro della barra filettata, dal tipo di ancorante chimico, dal calcolo statico del collegamento.

DATI DI CARICO: VALORI RACCOMANDATI

Vedere la documentazione tecnica dell'ancorante chimico utilizzato.

DATI DI CARICO: VALORI RACCOMANDATI

Vedere la documentazione tecnica dell'ancorante chimico utilizzato.

REAZIONE AL FUOCO

Dato non disponibile.

RESISTENZA AL FUOCO

Dato non disponibile.

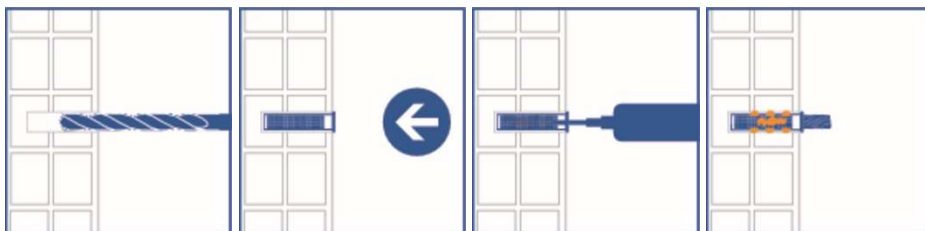
INDICAZIONI PROGETTUALI

Nessuna prescrizione.

ANCORANTI CHIMICI

PROCEDURA DI INSTALLAZIONE

Fasi di posa e di installazione



- Forare
- Pulire il foro da impurità mediante apposita pompetta, o aria compressa, e scovolino: ripetere questa operazione per almeno 4 volte
- Inserire la bussola a rete (saltare questo passaggio se l'installazione avviene su materiale pieno)
- Iniettare la resina chimica scelta per l'ancoraggio
- Inserire la bussola filettata
- Avvitare la barra filettata
- Attendere che sia trascorso il tempo di indurimento prima di applicare il carico
- Posizionare l'oggetto da fissare, che deve essere preforato
- Serrare con avvitatore dotato di inserto idoneo, o chiave, il dado di serraggio.

Per la posa vedere anche la procedura di installazione dell'ancorante chimico scelto.

La posa dell'ancoraggio deve essere eseguita da personale qualificato e sotto la supervisione di un responsabile di cantiere.

NOTA:

- Dati tecnici, possono essere oggetto di revisione.
- Per una versione aggiornata consultare le schede tecniche sul sito www.unifix.it
- Si declina ogni responsabilità derivante da un uso improprio del prodotto.