

## SILICONI E SIGILLANTI

## SILICONE TERMORESISTENTE 310ML

Elevata resistenza alle alte temperature (fino a +260°C)

Art. 0890 018



## CARATTERISTICHE

Sigillante siliconico a reticolazione acetica, caratterizzato dall'elevatissima resistenza al calore fino a temperature di 260°C.

il silicone mantiene inalterate l'elasticità, la perfetta tenuta e presenta una eccezionale resistenza all'invecchiamento ai raggi ultravioletti e agenti atmosferici.

## USO - IMPIEGHI

L'alto modulo e la sua ottima adesione ai vari tipi di materiale, lo rendono particolarmente indicato per sigillature ed incollaggi esposti ad alte temperature.

per testate, calotte, flange e tubazioni di motori a scoppio. Inoltre, trova la giusta applicazione in caldaie, raccordi di condotte e condotte di impianti termici, di scambiatori di calore, ecc.

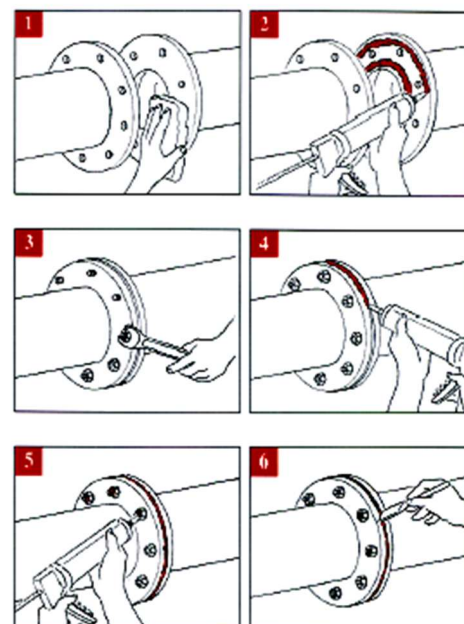
Dopo l'applicazione il prodotto forma una pellicola in giro di 10 min e la polimerizzazione prosegue fino a 24 ore dall'applicazione. Su sezioni profonde il prodotto polimerizza ad una profondità di ca. 3mm. I tempi di polimerizzazione totale a seconda della temperatura e umidità può variare.



## ISTRUZIONI PER LA POSA

## Applicazione del sigillante:

1. I fianchi del giunto devono essere puliti, sgrassati e asciutti.
2. Solventi adatti per la pulizia. L'alcool isopropilico, l'acetone e il metiletilchetone.
3. Formare due strisce di sigillante sulla faccia della flangia.
4. Unire le due facce e imbullonare.
5. Iniettare il sigillante sulla connessura.
6. Sigillare le teste e i dadi dalle bullonature.
7. Lisciare con spatola umida entro 5 minuti dall'applicazione esercitando una certa pressione in modo da eliminare i vuoti d'aria.



Pulizia degli attrezzi: allo stato plastico del sigillante con solventi; dopo indurimento solo meccanicamente

## SILICONI E SIGILLANTI

## DATI TECNICI

Aspetto	PASTOSO
Colore	ROSSO
Temperatura di applicazione	Da +5°C a + 40°C
Tempo di reticolazione superficiale (MIF 33*)	Ca. 15 ± 5 min.
Velocità di reticolazione dall'esterno verso l'interno a 20°C	Ca. 3 mm / 24h
Temperatura di esercizio	Da -65°C a + 260°C
Durezza Shore A (ISO 868)	30 ± 10
Allungamento percentuale a rottura (ISO 8339)	120%
Modulo elastico al 100% (ISO 8339)	0,4 N/mm <sup>2</sup>
Resistenza agli acidi	Ottima
Resistenza alle basi	Ottima
Odore dopo reticolazione	Nullo

\*MIF: *Metodi Interni Fornitore*

## AVERTENZE E LIMITAZIONI

Non adatto per alcuni substrati come il polietilene, il polipropilene, materiali affini e il PTFE. Per ottenere la massima adesione si consiglia l'uso di un primer per spruzzatura immersione o a pennello. Lasciare asciugare per c.a. 15 – 90 min a temperatura ambiente con umidità relativa al 50%.

## IMMAGAZZINAGGIO

Conservare il prodotto in luogo fresco e asciutto, protetto dal gelo e dal calore (ad una temperatura compresa tra + 5°C + 25°C). Tenere lontano dalla portata dei bambini. Evitare il contatto con occhi e pelle durante l'applicazione. Smaltire il contenitore secondo le normative locali.

## SIMBOLOGIA



DOP - la dichiarazione di prestazione è il documento con cui il produttore certifica le prestazioni fondamentali del prodotto secondo le norme europee applicabili. Indica risultati delle prove, uso previsto e conformità tecnica, garantendo al cliente trasparenza, affidabilità e la possibilità di verificare che il prodotto soddisfi i requisiti richiesti.



SMALTIMENTO - la cartuccia e il beccuccio possono essere conferiti nella raccolta differenziata della plastica. Per favorire un riciclo corretto, svuota completamente la cartuccia e segui le indicazioni del tuo comune. Un piccolo gesto che contribuisce a un ambiente più pulito

## NOTA:

- Dati tecnici, possono essere oggetto di revisione.
- Per una versione aggiornata consultare le schede tecniche sul sito [www.unifix.it](http://www.unifix.it)
- Si declina ogni responsabilità derivante da un uso improprio del prodotto.