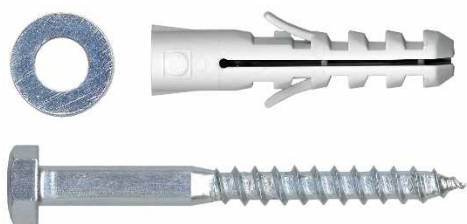


## FISSAGGIO LEGGERO

## TASSELLO TTE

CON VITE A TESTA ESAGONALE E RONDELLA



## MATERIALE

Poliamide PA 6 (Nylon). Vite in acciaio zincato.

## OMOLOGAZIONI

Nessuna omologazione.

## CARATTERISTICHE

Ancoraggio non passante. Funzionamento ad espansione. Alette sul corpo espansore per evitare lo sfilamento. Vite con testa esagonale.

## USO E IMPIEGHI

Idoneo per fissaggi leggeri.

## MATERIALI DI SUPPORTO

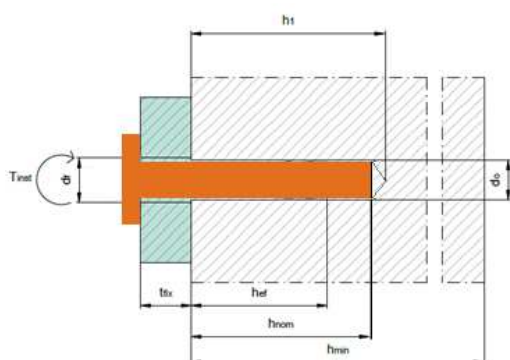
Supporti: calcestruzzo, pietra, mattoni pieni, mattoni forati.

## APPLICAZIONI

Fissaggi non strutturali per l'edilizia. Arredamento. Hobbistica e fai da te.

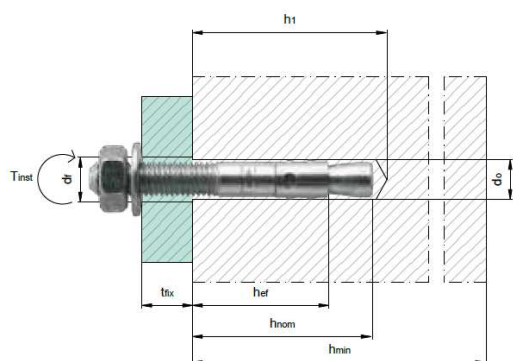
## FISSAGGIO LEGGERO

## DATI GEOMETRICI



Codice articolo	Nome commerciale	Descrizione articolo	$\varnothing$ nominale $d_t$ [mm]	Lunghezza $L_t$ [mm]	Misura vite $d_v \times L_v$ [mm]	Sp. serrabile $t_{fix}$ [mm]
0907 192 650	TTE 8	TASS.NYL. TTE 8X40 + V.LEGNO TE 6 X 45	8	40	6x45	5
0907 192 770	TTE 10	TASS.NYL. TTE 10X50+V.LEGNO TE 7 X 60	10	50	7x60	10
0907 192 880	TTE 12	TASS.NYL. TTE 12X60+V. LEGNO TE 8 X 70	12	60	8x70	10
0907 192 100	TTE 14	TASS.NYL. TTE 14X75+V.LEGNO TE 10X80	14	75	10x80	10
0907 192 120	TTE 16	TASS.NYL. TTE 16X80+V.LEGNO TE 12X90	16	80	12x90	5

## DATI INSTALLAZIONE



$d_0$  = diametro del foro  
 $h_0$  = profondità del foro  
 $h_{ef}$  = profondità effettiva di ancoraggio  
 $h_{min}$  = spessore minimo del supporto  
 $s_{min}$  = interasse minimo  
 $c_{min}$  = distanza minima dal bordo  
 $s_{cr}$  = interasse critico  
 $c_{cr}$  = distanza critica dal bordo  
 $d_f$  = diametro del foro nell'elemento da fissare  
 $Sw$  = misura della chiave di serraggio  
 $T_{inst}$  = coppia di serraggio

Nome commerciale	$d_0$ [mm]	$h_0$ [mm]	$SW$ [mm]
TTE 8	8	55	10
TTE 10	10	70	12
TTE 12	12	75	13
TTE 14	14	90	17
TTE 16	16	90	19

## FISSAGGIO LEGGERO

## DATI DI CARICO: VALORI RACCOMANDATI

Materiali di supporto indicati in tabella.

Carichi validi per singolo ancorante senza influenza di interasse e distanza dal bordo

Valori espressi in kN: 1 kN = 100 Kg

Nome commerciale	Diametro vite $d_v$ [mm]	$N_{\text{racc}}$	
		Calcestruzzo C20/25	Mattone pieno
<b>TTE 8</b>	6,0	0,82	0,80
<b>TTE 10</b>	8,0	1,40	n.d.
<b>TTE 12</b>	10,0	2,04	n.d.
<b>TTE 14</b>	12,0	3,20	n.d.
<b>TTE 16</b>	14,0	3,80	n.d.

$N_{\text{racc}}$  = resistenza ammissibile per carico di estrazione.

n. d. = dati non disponibili.

Coefficiente di sicurezza  $\gamma = 5,00$  già compreso nei valori riportati.

## DATI DI CARICO: VALORI CARATTERISTICI

Materiali di supporto indicati in tabella.

Carichi validi per singolo ancorante senza influenza di interasse e distanza dal bordo

Valori espressi in kN: 1 kN = 100 Kg

Nome commerciale	Diametro vite $d_v$ [mm]	$N_{\text{Rk}}$	
		Calcestruzzo C20/25	Mattone pieno
<b>TTE 8</b>	6,0	4,10	4,00
<b>TTE 10</b>	8,0	7,00	n.d.
<b>TTE 12</b>	10,0	10,20	n.d.
<b>TTE 14</b>	12,0	16,00	n.d.
<b>TTE 16</b>	14,0	19,00	n.d.

$N_{\text{Rk}}$  = resistenza ammissibile per carico di estrazione.

n. d. = dati non disponibili.

## REAZIONE AL FUOCO

Dato non disponibile.

## RESISTENZA AL FUOCO

Dato non disponibile.

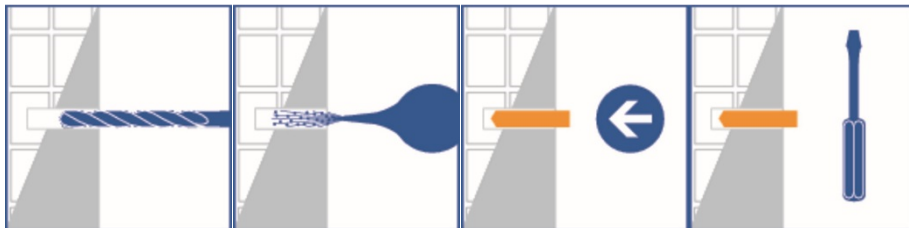
## INDICAZIONI PROGETTUALI

Nessuna indicazione specifica.

## FISSAGGIO LEGGERO

## PROCEDURA DI INSTALLAZIONE

## Fasi di posa e di installazione



- Forare
- Pulire il foro da impurità mediante apposita pompetta e scovolino: ripetere questa operazione per almeno 4 volte
- Inserire il corpo in nylon del tassello TTE
- Posizionare l'oggetto da fissare, che deve essere preforato
- Inserire la vite di serraggio
- Serrare con avvitatore dotato di inserto idoneo, o cacciavite.

Rev. 02\_2016

**NOTA:**

- Dati tecnici, di installazione e di carico possono essere oggetto di revisione. Per una versione aggiornata consultare le schede tecniche sul sito [www.unifix.it](http://www.unifix.it) o contattare il nostro Ufficio Tecnico.
- Il calcolo della resistenza dell'ancoraggio dipende da diversi fattori quali le distanze reciproche e dai bordi, dalla disposizione geometrica degli ancoranti, ecc. Il calcolo deve essere eseguito da tecnico abilitato e basato sulle normative tecniche vigenti. Si declina ogni responsabilità derivante da un uso improprio del prodotto.
- I dati riportati sono validi per tutte le forme di confezionamento del prodotto.