

Ze-FIX Cemento rapido

► Qualità professionale

Caratteristiche

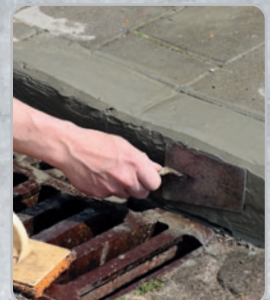
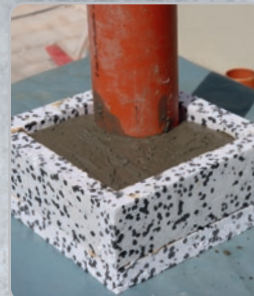
- Ad essiccamento rapido
- Elevata resistenza alla compressione ed alla flessione
- Indurisce senza formare crepe
- Impermeabile
- Resistente al gelo e agli agenti atmosferici
- Privo di cloruri e cromati
- Resistente ai solfati (Zone di acque reflue)

Vantaggi di utilizzo

- Verniciabile dopo 5 minuti
- Niente tempi di attesa fino al passo successivo
- Facile da applicare senza mano di fondo o ponte adesivo
- Estremamente rapido
- Utilizzo universale
- Per utilizzo interno/esterno

Campi di applicazione

- Inserimento di tasselli per elementi prefabbricati, installazione di mensole o armadi
- Ancoraggio di ringhiere di scale e balconi
- Fissaggio di montanti in acciaio, davanzali e mensole sopra radiatori
- Stuccatura o riempimento di difetti, buchi e crepe
- Impermeabilizzazione nella zona di acque reflue
- Impermeabilizzazione in caso di infiltrazioni d'acqua
- Fissaggio di canaline e prese a muro
- Colata di formature proprie
- Compensazione delle irregolarità sulle superfici
- Applicazione di strisce di protezione angolari



Ze-FIX

Cemento rapido

Contenuto 5 kg
N° art. 300 005

Contenuto 15 kg
N° art. 300 015

Prodotti
chimici vari

Impiego

- ▶ Stuccatore
- ▶ Realizzazione garden
- ▶ Elettrotecnica
- ▶ Costruzioni in legno
- ▶ Edilizia
- ▶ Costruzioni in acciaio
- ▶ Edilizia sotterranea
- ▶ Posa di sanitari
- ▶ Hobbistica
- ▶ Ristrutturazione di vecchi edifici

Utilizzo

Versare il **cemento rapido beko Ze-FIX** in un recipiente pulito e aggiungere dell'acqua di rubinetto (rapporto di miscelazione 5:1). Ad applicazione conclusa, è possibile utilizzare il secchio del prodotto. Mescolare con un agitatore o una spatola fino a formare una massa plastica rigida. Il fondo deve essere solido, resistente e privo di polvere e grasso. Preumidificare in abbondanza. Applicare in profondità una quantità generosa di **cemento rapido beko Ze-FIX** sul punto di rottura entro 3 minuti. Se si devono riempire cavità più grandi (> 0,5 l), il **cemento rapido beko Ze-FIX** può essere premiscelato con sabbia a grana ruvida, lavata e asciugata con granulometria da 0 a 4 mm prima della miscelazione (rapporto di miscelazione 1:1). Aggiungendo più acqua si ottiene un indurimento più lento, il che rende il prodotto fluido.

Indicazioni

- ▶ Pulire gli attrezzi con acqua subito dopo l'uso.
- ▶ Non utilizzare con vento forte o caldo.
- ▶ Si declina ogni responsabilità per un utilizzo non conforme da parte di personale non specializzato.
- ▶ Solo per uso e consumo professionale e industriale.
- ▶ Rispettare la scheda di sicurezza!

Rapporto di miscelazione

Secchio da 5 kg	1,0 l ca. d'acqua
Secchio da 15 kg	3,0 l ca. d'acqua

Dati tecnici

Base	Cemento speciale monocomponente con additivi			
Granulosità/grano più grande	0,5 mm			
Lavorabile	da +5° C a +30° C (temperatura del fondo)			
Colore	grigio			
Densità della malta fresca	ca. 2,1 g/cm ³ (kg/l)			
Consumo	ca. 1,8 kg di Ze-FIX (asciutto) per ogni litro di cavità			
Conservazione	12 mesi			
Stoccaggio	da 0° C a +40° C, asciutto			
Imballo/Confezioni	Secchio da 5 kg	4 pezzi/cartone	90 pezzi/pallet	N° art. 300 005
	Secchio da 15 kg	1 pezzi/cartone	24 pezzi/pallet	N° art. 300 015

