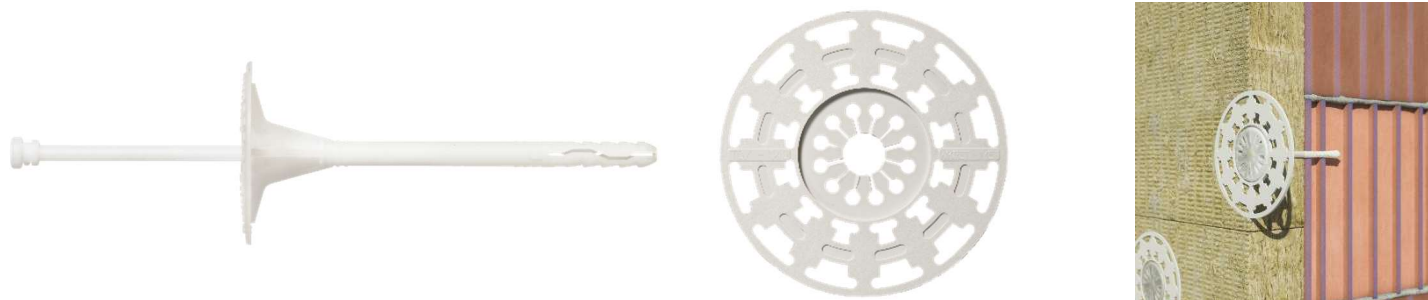


## FISSAGGIO CARTONGESSO E ISOLANTE

## TASSELLO MFA

TASSELLO CON CHIEDO FIBRORINFORZATO



## MATERIALE

Corpo espansore in poliammide. Chiodo in poliammide rinforzato con fibre di vetro.  
Disco maggiorato in poliammide.

## OMOLOGAZIONI



Marcato CE secondo Benestare Tecnico Europeo ETA-16/0509, rilasciato secondo le linee guida ETAG 014.

## CARATTERISTICHE

Riduce l'effetto di ponte termico.

## USO E IMPIEGHI

Fissaggio di pannelli isolanti rigidi e semirigidi. In accoppiamento con il disco maggiorato utilizzabile anche per il fissaggio di pannelli morbidi

## MATERIALI DI SUPPORTO

Supporti: calcestruzzo, pietra, mattoni pieni, mattoni forati, calcestruzzo aerato autoclavato.

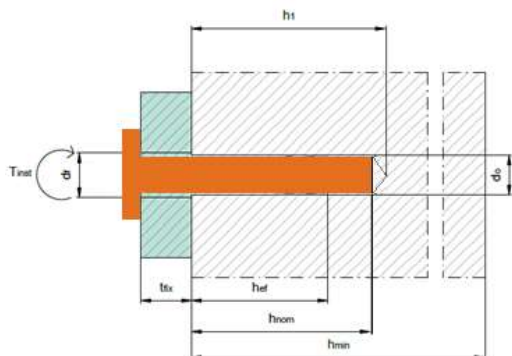
<b>C12/15</b>	Calcestruzzo in classe di resistenza C12/15 secondo EN 206:2013+A1:2016
<b>C16/20</b>	Calcestruzzo in classe di resistenza C16/20 secondo EN 206:2013+A1:2016
<b>MZ 20</b>	Mattoni pieni in argilla con resistenza minima a compressione $f_b$ [N/mm <sup>2</sup> ]: $f_b \geq 20$ secondo EN 771-1:2011+A1:2015
<b>Hz 12</b>	Mattoni forati in argilla con resistenza minima a compressione $f_b$ [N/mm <sup>2</sup> ]: $f_b = 12$ secondo EN 771-1:2011+A1:2015
<b>KS 20</b>	Mattoni pieni in arenaria calcarea con resistenza minima a compressione $f_b$ [N/mm <sup>2</sup> ]: $f_b \geq 20$ secondo EN 771-2:2011+A1:2015
<b>KSL 12</b>	Mattoni forati in arenaria calcarea con resistenza minima a compressione $f_b$ [N/mm <sup>2</sup> ]: $f_b = 12$ secondo EN 771-2:2011+A1:2015
<b>AAC 2</b>	Blocchi in calcestruzzo aerato autoclavato con resistenza media a compressione 2,0 N/mm <sup>2</sup> secondo EN 771-4:2011+A1:2015
<b>AAC 7</b>	Blocchi in calcestruzzo aerato autoclavato con resistenza media a compressione 3,5 N/mm <sup>2</sup> secondo EN 771-4:2011+A1:2015
<b>LAC 5</b>	Blocchi in calcestruzzo alleggerito secondo EN 1520:2011-06/ EN 771-3:2011 con resistenza media a compressione 5 N/mm <sup>2</sup> secondo EN 771-3:2011+A1:2015

## FISSAGGIO CARTONGESSO E ISOLANTE

## APPLICAZIONI

Fissaggio di cappotti isolanti per l'edilizia.

## DATI GEOMETRICI



Codice articolo	Nome commerciale	Descrizione articolo	Ø nominale $d_t$ [mm]	Lunghezza $L_t$ [mm]	Diametro testa $d_k$ [mm]	Sp. serrabile $t_{fix}$ [mm]
0903 708 095	MFA 95	TASS. MFA P.PAN.ISOL.+CH.NYLON - Ø8X95	8	95	60	45
0903 708 115	MFA 115	TASS. MFA P.PAN.ISOL.+CH.NYLON - Ø8X115	8	115	60	65
0903 708 135	MFA 135	TASS. MFA P.PAN.ISOL.+CH.NYLON - Ø8X135	8	135	60	85
0903 708 155	MFA 155	TASS. MFA P.PAN.ISOL.+CH.NYLON - Ø8X155	8	155	60	105
0903 708 175	MFA 175	TASS. MFA P.PAN.ISOL.+CH.NYLON - Ø8X175	8	175	60	125
0903 708 195	MFA 195	TASS. MFA P.PAN.ISOL.+CH.NYLON - Ø8X195	8	195	60	145

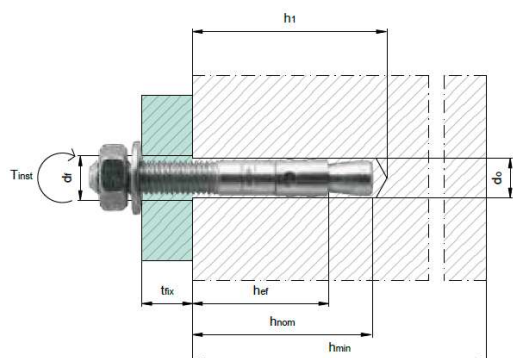
Nel valore dello spessore fissabile,  $t_{fix}$ , è compreso lo spessore di eventuali strati di colla, adesivo per pannelli isolanti, intonaco o altro. Lo spessore del pannello isolante fissabile deve essere ricavato per differenza.

Disco per pannelli termoisolanti morbidi

Codice articolo	Nome commerciale	Descrizione articolo	Diametro $d$ [mm]	Spessore $t$ [mm]	Diametro interno $d_{int}$ [mm]
0903 708 000	MFA/D 140	DISCO IN NY.140MM P.TASS.MFA P.PAN.ISOL	140	4,5	21

## FISSAGGIO CARTONGESSO E ISOLANTE

## DATI INSTALLAZIONE



$d_0$  = diametro del foro  
 $h_0$  = profondità del foro  
 $h_{ef}$  = profondità effettiva di ancoraggio  
 $h_{min}$  = spessore minimo del supporto  
 $s_{min}$  = interasse minimo  
 $c_{min}$  = distanza minima dal bordo  
 $s_{cr}$  = interasse critico  
 $c_{cr}$  = distanza critica dal bordo  
 $d_f$  = diametro del foro nell'elemento da fissare  
 $Sw$  = misura della chiave di serraggio  
 $T_{inst}$  = coppia di serraggio

Nome commerciale	$d_0$ [mm]	$h_0$ [mm]	$h_{ef}$ [mm]	$h_{min}$ [mm]	$s_{min}$ [mm]	$c_{min}$ [mm]
<b>Senza disco maggiorato</b>	8	60	50	100	100	100
<b>Con disco maggiorato</b>	8	60	50	100	200	200

In caso di utilizzo con disco MFA/D 140, i valori degli interassi,  $s_{min}$ , e delle distanze di posa dal bordo,  $c_{min}$ , sono da considerare indicativi.

## DATI DI CARICO: VALORI RACCOMANDATI

Dato non disponibile.

## DATI DI CARICO: VALORI CARATTERISTICI

Materiale di supporto: indicato in tabella

Spessore del materiale di supporto  $h \geq 2h_{ef}$

Carichi validi per singolo ancorante senza influenza di interasse e distanza dal bordo.

Valori espressi in kN: 1 kN = 100 kg

Nome commerciale	$N_{RK}$								
	C12/15	C16/20	MZ 20	Hlz 12	KS 20	LAC 5	AAC 2	AAC 7	KSL
<b>Tutti</b>	0,50	0,75	0,75	0,60	0,75	0,60	0,75	0,90	0,75

$N_{RK}$  = resistenza caratteristica ad estrazione.

Coefficienti parziali di sicurezza  $\gamma_M = 2,00$ .

Valutazione degli spostamenti. I valori delle azioni di prova sono espressi in kN, i valori degli spostamenti sono espressi in mm.

Nome commerciale	C20/25		C50/60		MZ 20		Hlz 12		KS 20		LAC		AAC 2		AAC 7	
	N	$\delta_N$	N	$\delta_N$	N	$\delta_N$	N	$\delta_N$	N	$\delta_N$	N	$\delta_N$	N	$\delta_N$	N	$\delta_N$
<b>Tutti</b>	0,17	1,5	0,25	1,5	0,25	0,5	0,20	1,2	0,25	0,8	0,2	0,9	0,25	0,8	0,30	1,3

## FISSAGGIO CARTONGESSO E ISOLANTE

## REAZIONE AL FUOCO

Dato non disponibile.

## RESISTENZA AL FUOCO

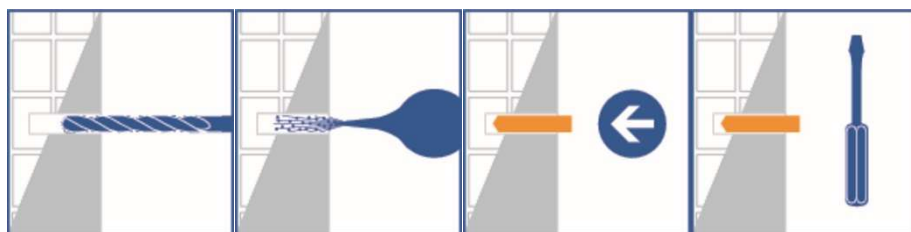
Dato non disponibile.

## INDICAZIONI PROGETTUALI

Nessuna indicazione specifica.

## PROCEDURA DI INSTALLAZIONE

Fasi di posa e di installazione



- Posizionare il pannello isolante
- Attendere il tempo necessario alla asciugatura della colla di fissaggio tra pannello isolante e supporto
- Forare
- Pulire il foro da impurità mediante apposita pompetta e scovolino
- Se necessario posizionare il disco MFA/D 140
- Inserire il tassello MFA
- Inserire il chiodo di espansione

Si raccomanda di incollare sempre il pannello isolante al supporto, non eseguire fissaggi utilizzando solo i tasselli MFA. Si raccomanda di fissare ogni pannello isolante con almeno 5 tasselli: disporre un tassello in prossimità di ogni vertice, rispettando le distanze dai bordi riportate nella sezione DATI DI INSTALLAZIONE, e un tassello in centro al pannello isolante.

**NOTA:**

- Dati tecnici, possono essere oggetto di revisione.
- Per una versione aggiornata consultare le schede tecniche sul sito [www.unifix.it](http://www.unifix.it)
- Si declina ogni responsabilità derivante da un uso improprio del prodotto