

FISSAGGIO LEGGERO

TASSELLO GB

PER GASBETON

CELO
 Fixings technology


MATERIALE

Nylon 6.6, solo tassello

OMOLOGAZIONI

Nessuna omologazione.

CARATTERISTICHE

Ancoraggio non passante. Forma trilobata. Funzionamento ad espansione. Ridotto momento di avvitamento, con risparmio dei tempi di montaggio. Il bordino garantisce la corretta profondità di posa.

USO E IMPIEGHI

Idoneo per fissaggi leggeri.

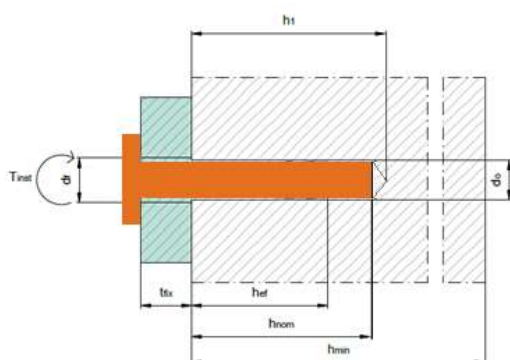
MATERIALI DI SUPPORTO

Supporti: calcestruzzo aerato autoclavato.

APPLICAZIONI

Fissaggi non strutturali per l'edilizia. Impiantistica edile. Serramentistica.

DATI GEOMETRICI

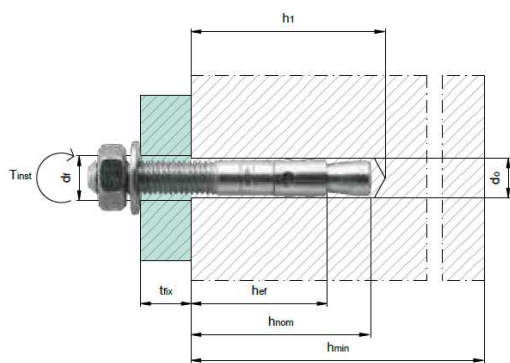


Senza vite

Codice articolo	Nome commerciale	Descrizione articolo	Ø nominale d_t [mm]	Lunghezza L_t [mm]	Diametro vite d_v [mm]	Spessore serrabile t_{fix} [mm]
0903 50 10	GB 10	TASS. NYLON P. GASBETON Ø10 X 55	10	55	4,5 ÷ 6,0	In funzione della lunghezza della vite: $t_{fix} = L_v - L_t - d_v$
0903 50 12	GB 12	TASS. NYLON P. GASBETON Ø12 X 60	12	60	7,0 ÷ 8,0	
0903 50 14	GB 14	TASS. NYLON P. GASBETON Ø14 X 75	14	75	10,0	

FISSAGGIO LEGGERO

DATI INSTALLAZIONE



d_0 = diametro del foro
 h_0 = profondità del foro
 h_{ef} = profondità effettiva di ancoraggio
 h_{min} = spessore minimo del supporto
 s_{min} = interasse minimo
 c_{min} = distanza minima dal bordo
 s_{cr} = interasse critico
 c_{cr} = distanza critica dal bordo
 d_f = diametro del foro nell'elemento da fissare
 Sw = misura della chiave di serraggio

T_{inst} = coppia di serraggio

Nome commerciale	d_0 [mm]	h_0 [mm]	h_{min} [mm]	s_{min} [mm]	c_{min} [mm]
GB 10	10	65	100	100	80
GB 12	12	70	120	150	100
GB 14	14	90	130	150	100

DATI DI CARICO: VALORI RACCOMANDATI

Materiali di supporto indicati in tabella.

Carichi validi per singolo ancorante senza influenza di interasse e distanza dal bordo

Valori espressi in kN: 1kN = 100 Kg

Nome commerciale	d_v [mm]	N_{racc}	
		AAC2	AAC4
GB 10	6,0	0,25	0,55
GB 12	7,0	0,33	0,66
GB 14	10,0	0,50	1,10

N_{racc} = resistenza ammissibile per carico di estrazione.

Coefficiente di sicurezza $\gamma = 6,00$ già compreso nei valori riportati.

I valori sono riferiti all'utilizzo con viti da legno e viti truciolari.

DATI DI CARICO: VALORI CARATTERISTICI

Materiali di supporto indicati in tabella.

Carichi validi per singolo ancorante senza influenza di interasse e distanza dal bordo

Valori espressi in kN: 1kN = 100 Kg

Nome commerciale	d_v [mm]	N_{Rk}	
		AAC2	AAC4
GB 10	6,0	1,50	3,30
GB 12	7,0	2,00	4,00
GB 14	10,0	3,00	6,70

N_{Rk} = resistenza caratteristica per carico di estrazione.

I valori sono riferiti all'utilizzo con viti da legno e viti truciolari.

FISSAGGIO LEGGERO

REAZIONE AL FUOCO

Dato non disponibile.

RESISTENZA AL FUOCO

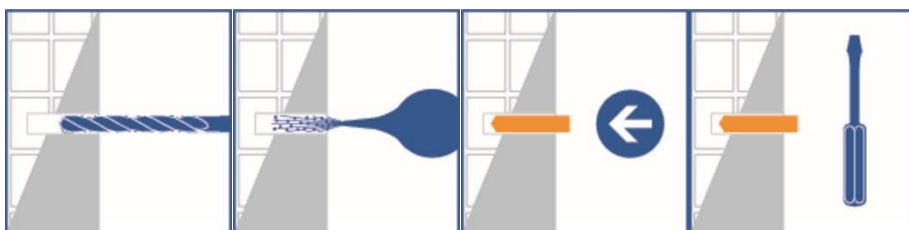
Dato non disponibile.

INDICAZIONI PROGETTUALI

Nessuna indicazione specifica.

PROCEDURA DI INSTALLAZIONE

Fasi di posa e di installazione



- Forare; il tassello GB 10 può essere infisso nel calcestruzzo aerato autoclavato AAC2 senza preforo
- Pulire il foro da impurità mediante apposita pompetta e scovolino: ripetere questa operazione per almeno 4 volte
- Inserire il corpo in nylon del tassello GB
- Posizionare l'oggetto da fissare, che deve essere preforato
- Inserire la vite di serraggio
- Serrare con avvitatore dotato di inserto idoneo, o cacciavite.

NOTA:

- Dati tecnici, possono essere oggetto di revisione.
- Per una versione aggiornata consultare le schede tecniche sul sito www.unifix.it
- Si declina ogni responsabilità derivante da un uso improprio del prodotto.