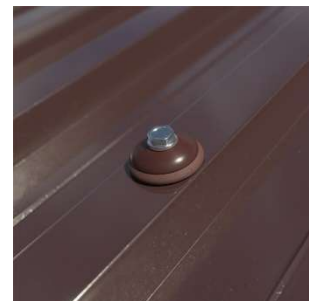


VITI PER COPERTURE

RONDELLA A OMBRELLLO "BAZ"

CON GUARNIZIONE IN EPDM



MATERIALE

Codice articolo	Descrizione	Rondella	Finitura	Colore	Guarnizione in EPDM
0200 6 25 01	ROND.INOXA2 GUAR.OMBR. Ø25 P.VITI Ø6,3	Acciaio inox A2	Nessuna	-	Colore - nero
0200 6 251 01	ROND.INOXA2 B/G+GUAR.OMB.Ø25 P.VITI Ø6,3	Acciaio inox A2	Colore - bianco grigiastro	RAL 9002	Colore - bianco grigiastro
0200 6 252 01	ROND.INOXA2 T/M+GUAR.OMB.Ø25 P.VITI	Acciaio inox A2	Colore - testa di moro	RAL 8019	Colore - testa di moro
0200 6 253 01	ROND.INOXA2 R/S+GUAR.OMB.Ø25 P.VITI Ø6,3	Acciaio inox A2	Colore - rosso Siena	RAL 3009	Colore - rosso Siena
0200 6 254 01	ROND.INOXA2 R/T+GUAR.OMB.Ø25 P.VITI Ø6,3	Acciaio inox A2	Colore - rosso tegola	RAL 8004	Colore - rosso tegola
0200 6 255 01	ROND.INOXA2 V/M+GUAR.OMB.Ø25 P.VITI	Acciaio inox A2	Colore - verde muschio	RAL 6005	Colore - verde muschio
0200 6 256 01	ROND.INOXA2 G/A+GUAR.OMB.Ø25 P.VITI Ø6,3	Acciaio inox A2	Colore - antracite	RAL 7016	Colore - antracite
0200 601 25 01	ROND.ACC. R/S+GUA.OMB.Ø25 VITI Ø6,3	Acciaio zincato	Colore - rosso Siena	RAL 3009	Colore - rosso Siena
0200 602 25 01	ROND.ACC. B/G+GUAR.OMB.Ø25 VITI Ø6,3	Acciaio zincato	Colore - bianco grigiastro	RAL 9002	Colore - bianco grigiastro
0200 603 25 01	ROND.ACC. +GUAR.OMB.Ø25 VITI Ø6,3	Acciaio zincato	Nessuna	-	Colore - nero
0200 604 25 01	ROND.ACC. T/M+GUAR.OMB.Ø25 VITI Ø6,3	Acciaio zincato	Colore - testa di moro	RAL 8019	Colore - testa di moro
0200 605 25 01	ROND.ACC. R/T+GUAR.OMB.Ø25 VITI Ø6,3	Acciaio zincato	Colore - rosso tegola	RAL 8004	Colore - rosso tegola
0200 606 25 01	ROND.ACC. V/M+GUAR.OMB.Ø25 VITI Ø6,3	Acciaio zincato	Colore - verde muschio	RAL 6005	Colore - verde muschio
0200 607 25 01	ROND.ACC. G/A+GUAR.OMB.Ø25 P.VITI Ø6,3	Acciaio zincato	Colore - antracite	RAL 7016	Colore - antracite

OMOLOGAZIONI

Nessuna omologazione.

CARATTERISTICHE

EPDM: Etilene-propilene diene monomero. È una gomma ottenuta dalla copolimerizzazione di etilene, propilene e un diene, appartiene alla famiglia delle gomme sintetiche del Gruppo M secondo la norma DIN ISO 1629. Ha una buona resistenza agli agenti atmosferici e al calore.

USO E IMPIEGHI

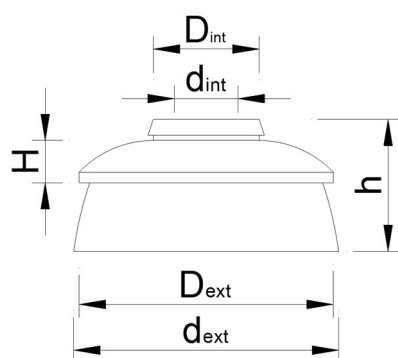
Rondella per l'utilizzo con viti per coperture.

APPLICAZIONI

Fissaggio di lamiere grecate e pannelli sandwich per coperture industriali.

VITI PER COPERTURE

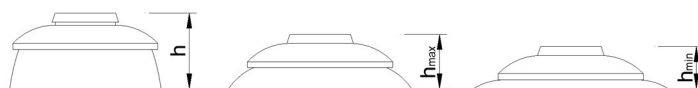
DATI GEOMETRICI



D_{int} = diametro interno della rondella
 D_{ext} = diametro esterno della rondella
 H = altezza della rondella
 d_{int} = diametro interno della guarnizione
 d_{ext} = diametro esterno della guarnizione
 h = altezza totale
 Misure geometriche espresse in [mm]

Codice articolo	D_{int}	D_{ext}	H	d_{int}	d_{ext}	h
Tutti	10	24	4	6	25	12,5

DATI DI INSTALLAZIONE



h = altezza totale
 h_{max} = altezza massima consentita dopo l'installazione (schiacciamento minimo della guarnizione)
 h_{min} = altezza minima consentita dopo l'installazione (schiacciamento massimo della guarnizione)
 d_v = diametro consigliato della vite
 Misure geometriche espresse in [mm]

Codice articolo	h	h_{max}	h_{min}	$d_{v\ min}$	$d_{v\ max}$
Tutti	12,5	9,0	7,0	6,0	6,7

RESISTENZA ALLA CORROSIONE

La resistenza alla corrosione è riferita alla rondella metallica.
 Valori espressi in ore (h) di esposizione ad atmosfera di nebbia salina.

Rondella	h
Acciaio inox A2	1500
Acciaio inox A2 verniciato	2000
Acciaio zincato	48
Acciaio zincato verniciato	48

POSA IN OPERA

La posa delle Rondelle con Guarnizione è corretta quando l'altezza della rondella in esercizio è compresa tra i valori h_{max} e h_{min} , vedere la sezione DATI DI INSTALLAZIONE.

Nel caso di serraggio insufficiente, altezza finale maggiore di h_{max} , la tenuta della rondella potrebbe non essere garantita.

Nel caso di serraggio eccessivo, altezza finale minore di h_{min} , la guarnizione potrebbe danneggiarsi compromettendo la tenuta del fissaggio.

NOTA:

- Dati tecnici, possono essere oggetto di revisione.
- Per una versione aggiornata consultare le schede tecniche sul sito www.unifix.it
- Si declina ogni responsabilità derivante da un uso improprio del prodotto.