

FISSAGGIO LEGGERO

TASSELLO TMP

TASSELLO IN NYLON PROLUNGATO



MATERIALE

Poliammide (Nylon) con vite Testa Piana Svasata

OMOLOGAZIONI

Nessuna omologazione.

CARATTERISTICHE

Ancoraggio passante. Funzionamento ad espansione. Il bordino garantisce la corretta profondità di posa. La testa svasata della vite contribuisce a realizzare una tenuta stagna del fissaggio.

USO E IMPIEGHI

Idoneo per fissaggi leggeri.

MATERIALI DI SUPPORTO

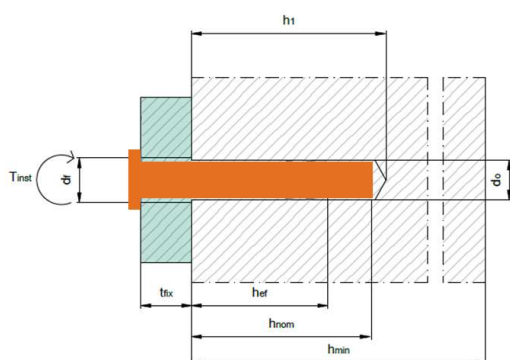
Supporti: calcestruzzo, pietra naturale, mattoni pieni.

APPLICAZIONI

Fissaggi leggeri non strutturali per l'edilizia. Impiantistica leggera. Arredamento. Serramentistica. Hobbistica e fai da te.

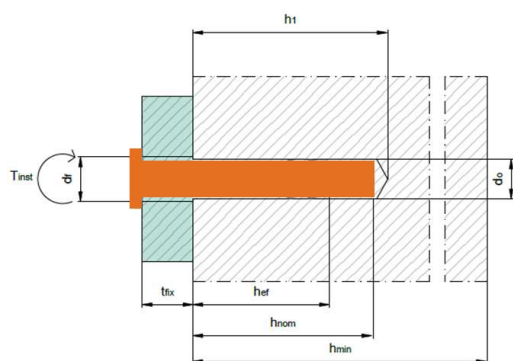
FISSAGGIO LEGGERO

DATI GEOMETRICI



Codice articolo	Nome commerciale	Descrizione articolo	Ø nominale d_t [mm]	Lunghezza L_t [mm]
0907 116 50	TMP 6	TASS.NYLON PROL.TMP 6X50 C.VITE PERC.	6	50
0907 116 60	TMP 6	TASS.NYLON PROL.TMP 6X60 C.VITE PERC.	6	60
0907 116 70	TMP 6	TASS.NYLON PROL.TMP 6X70 C.VITE PERC.	6	70
0907 116 80	TMP 6	TASS.NYLON PROL.TMP 6X80 C.VITE PERC.	6	80

DATI INSTALLAZIONE



d_0 = diametro del foro
 h_0 = profondità del foro
 h_{ef} = profondità effettiva di ancoraggio
 d_f = diametro del foro nell'elemento da fissare
 t_{fix} = spessore fissabile

Codice articolo	d_0 [mm]	h_0 [mm]	h_{ef} [mm]	d_f [mm]	t_{fix} [mm]
0907 116 50	6	60	40	6	20
0907 116 60	6	70	50	6	30
0907 116 70	6	80	60	6	40
0907 116 80	6	90	80	6	50

FISSAGGIO LEGGERO

DATI DI CARICO: VALORI RACCOMANDATI

Materiali di supporto indicati in tabella.

Carichi validi per singolo ancorante senza influenza di interasse e distanza dal bordo

Valori espressi in kN: 1 kN = 100 kg

Nome commerciale	N _{racc}	
	Calcestruzzo C20/25	Mattone pieno
TMP 6	0,90	0,80

N_{racc} = resistenza ammissibile per carico di estrazione.

Si consiglia di utilizzare un coefficiente di sicurezza $\gamma = 5,00$.

DATI DI CARICO: VALORI CARATTERISTICI

Dato non disponibile.

REAZIONE AL FUOCO

Dato non disponibile.

RESISTENZA AL FUOCO

Dato non disponibile.

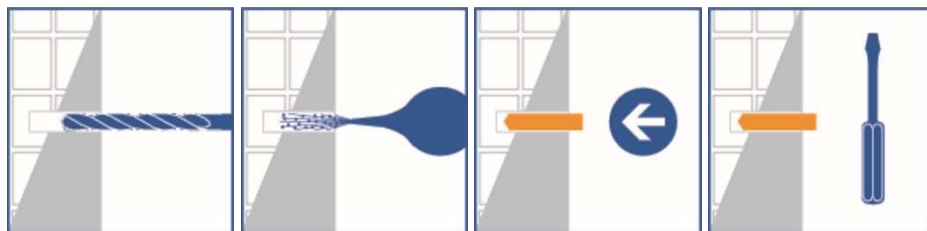
INDICAZIONI PROGETTUALI

Nessuna indicazione specifica.

FISSAGGIO LEGGERO

PROCEDURA DI INSTALLAZIONE

Fasi di posa e di installazione



- Forare
- Pulire il foro da impurità mediante apposita pompetta e scovolino: ripetere questa operazione per almeno 4 volte
- Posizionare l'oggetto da fissare, che deve essere preforato
- Inserire il tassello TMP
- Serrare con avvitatore dotato di inserto idoneo, o cacciavite.

Rev. 03_2022

NOTA:

- Dati tecnici, di installazione e di carico possono essere oggetto di revisione. Per una versione aggiornata consultare le schede tecniche sul sito www.unifix.it o contattare il nostro Ufficio Tecnico.
- Il calcolo della resistenza dell'ancoraggio dipende da diversi fattori quali le distanze reciproche e dai bordi, dalla disposizione geometrica degli ancoranti, ecc. Il calcolo deve essere eseguito da tecnico abilitato e basato sulle normative tecniche vigenti. Si declina ogni responsabilità derivante da un uso improprio del prodotto.
- I dati riportati sono validi per tutte le forme di confezionamento del prodotto.