

FISSAGGIO CARTONGESSO E ISOLANTE

TASSELLO IPL

TASSELLO IN NYLON

CELO
Fixings technology

MATERIALE

Poliammide PA 6.6 (Nylon).

OMOLOGAZIONI

Nessuna omologazione.

CARATTERISTICHE

Non serve forare il materiale di supporto. Alette sottotesta antirotazione. Riduce l'effetto di ponte termico. La versione DS è dotata di testa larga con cuscinetto isolante ermetico sottotesta, per garantire una migliore tenuta all'acqua, e vite metrica già installata, per ridurre i tempi di posa.

USO E IMPIEGHI

Idoneo per fissaggi leggeri su materiali isolanti.

MATERIALI DI SUPPORTO

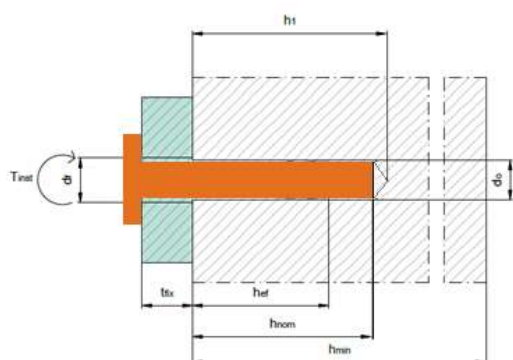
Supporti: pannelli isolanti rigidi.

APPLICAZIONI

Fissaggio di elementi ornamentali. Impiantistica leggera da esterno. Illuminotecnica. Arredamento.

FISSAGGIO CARTONGESSO E ISOLANTE

DATI GEOMETRICI

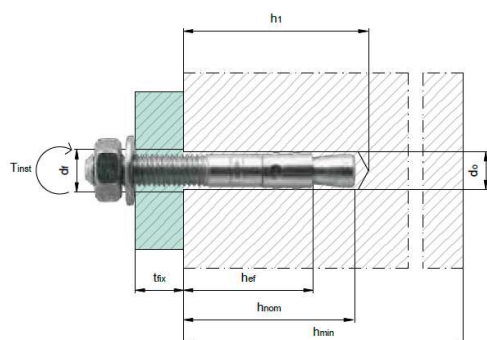


d_t = diametro nominale
 L_t = lunghezza
 d_k = diametro della testa
 d_v = diametro della vite
 $L_v \text{ cons.}$ = lunghezza della vite consigliata

Codice articolo	Nome commerciale	Descrizione articolo	d_t [mm]	L_t [mm]	d_k [mm]	d_v [mm]	$L_v \text{ cons.}$ [mm]
0903 960 25	IPL 60	TASS.P.PANNELLI ISOL. IPL 60 Ø25 X 60 MM	25	58	25	4,5 ÷ 5,0	≥ 30
0903 995 32	IPL 95	TASS.P.PANNELLI ISOL. IPL 95 Ø32 X 95 MM	32	95	32	8,0 ÷ 10,0/M8	≥ 40
0903 995 440	IPL 95DS	TASS.P.PANNELLI ISOL. IPL95DS Ø27 X 95MM	27	95	44	M8	-

Lo spessore fissabile è funzione della lunghezza della vite: $t_{fix} = L_v - L_{inf} - d_v$

DATI INSTALLAZIONE



h_{min} = spessore minimo del supporto
 L_{inf} = lunghezza di infissione della vite nel tassello

Nome commerciale	h_{min} [mm]	L_{inf} [mm]	info
IPL 60	60	30 ÷ 50	-
IPL 95	100	40 ÷ 80	-
IPL 95DS	100	20 ÷ 50	Vite metrica già installata

DATI DI CARICO: VALORI RACCOMANDATI

Materiali di supporto indicati in tabella.

Carichi validi per singolo ancorante senza influenza di interasse e distanza dal bordo

Valori espressi in kN: 1 kN = 100 kg

Nome commerciale	F_{racc}	
	Polistirene EPS	Polistirene XPS
IPL 60	0,05	0,10
IPL 95	0,10	0,20
IPL 95DS	0,10	

F_{racc} = resistenza ammissibile comunque diretta: trazione, taglio, combinazione di trazione e taglio.

Coefficiente di sicurezza $\gamma = 7,00$ già compreso nei valori riportati.

FISSAGGIO CARTONGESSO E ISOLANTE

DATI DI CARICO: VALORI CARATTERISTICI

Dato non disponibile.

REAZIONE AL FUOCO

Dato non disponibile.

RESISTENZA AL FUOCO

Dato non disponibile.

INDICAZIONI PROGETTUALI

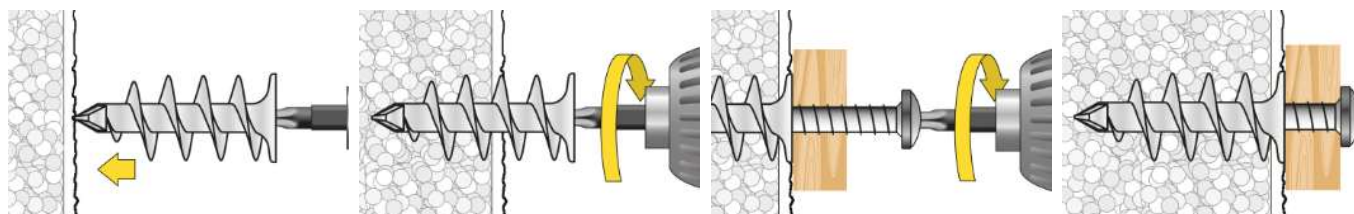
Nessuna indicazione specifica.

PROCEDURA DI INSTALLAZIONE

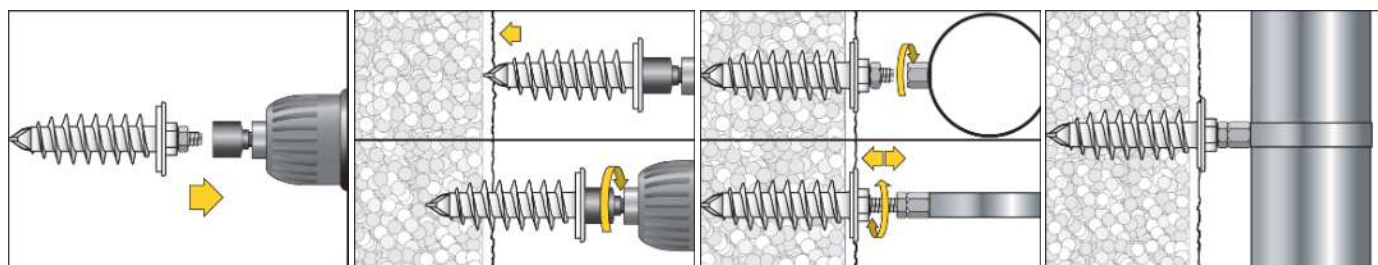
Fasi di posa e di installazione

- Inserire il tassello IPL avvitando direttamente sul pannello isolante
- Sigillare il bordo del tassello con silicone acrilico, per evitare possibili infiltrazioni di acqua nell'isolante. Questa operazione non è necessaria con la versione DS
- Posizionare l'elemento da fissare, che dove essere preforato
- Inserire la vite di fissaggio e serrare
- Per la versione DS avvitare l'elemento da fissare direttamente al filetto uscente dalla testa del tassello.

Tassello IPL



Tassello IPL-DS

**NOTA:**

- Dati tecnici, possono essere oggetto di revisione.
- Per una versione aggiornata consultare le schede tecniche sul sito www.unifix.it
- Si declina ogni responsabilità derivante da un uso improprio del prodotto.