

## FISSAGGIO LEGGERO

## TASSELLO FXC

NYLON CON BORDINO



## MATERIALE

Poliammide 6 (PA6).  
- con vite Testa Piana Svasata

## OMOLOGAZIONI

Nessuna omologazione.

## CARATTERISTICHE

Ancoraggio non passante. Le ali anti-rotazione impediscono al tassello di ruotare nel foro.  
La parte del collo senza espansione aiuta a prevenire danni a piastrelle e intonaco.  
4 alette di espansione, per garantire un comportamento ottimale in tutti i materiali da costruzione.  
Funzionamento ad annodamento nelle cavità dei supporti forati, specialmente nel cartongesso.

## USO E IMPIEGHI

Idoneo per fissaggi leggeri.

## MATERIALI DI SUPPORTO

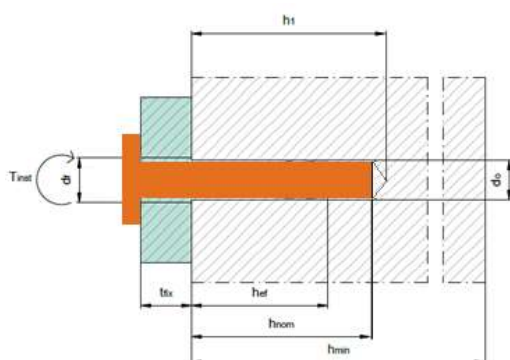
Supporti: calcestruzzo, pietra, mattoni pieni, mattoni forati, calcestruzzo aerato autoclavato, cartongesso.

## APPLICAZIONI

Fissaggi non strutturali per l'edilizia. Arredamento. Hobbistica e fai da te.

## FISSAGGIO LEGGERO

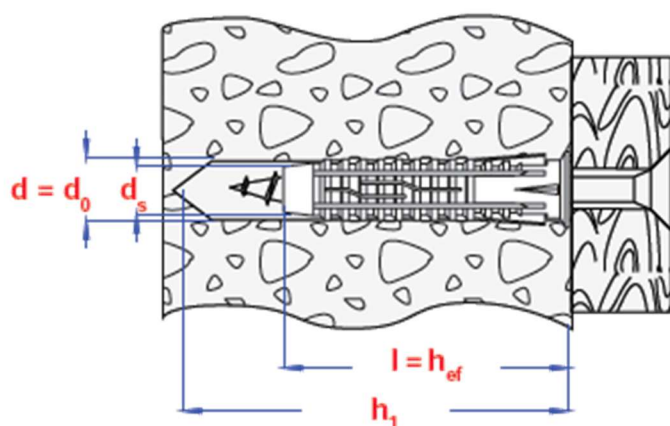
## DATI GEOMETRICI



Con vite Testa Piana Svasata

Codice articolo	Nome commerciale	Descrizione articolo	$\varnothing$ nominale $d_t$ [mm]	Lunghezza $L_t$ [mm]	Misura vite $d_v \times L_v$ [mm]	Sp. serrabile $t_{fix}$ [mm]
0906 905 252	FXC 5	TASS. UNIV.FXC 5X25 + VITE TPS 3,5X30 MM	5	25	3,5x30	2
0906 906 302	FXC 6	TASS. UNIV.FXC 6X30 + VITE TPS 4,5X40 MM	6	30	4,5x40	5
0906 908 402	FXC 8	TASS. UNIV.FXC 8X40 + VITE TPS 5X50 MM	8	40	5,0x50	5
0906 910 502	FXC 10	TASS. UNIV.FXC 10X50 + VITE TPS 6X60 MM	10	50	6,0x60	4

## DATI INSTALLAZIONE



$d_0$  = diametro del foro  
 $h_1$  = profondità del foro  
 $h_{ef}$  = profondità effettiva di ancoraggio  
 $h_{min}$  = spessore minimo del supporto  
 $s_{min}$  = interasse minimo  
 $c_{min}$  = distanza minima dal bordo  
 $s_{cr}$  = interasse critico  
 $c_{cr}$  = distanza critica dal bordo  
 $d_f$  = diametro del foro nell'elemento da fissare  
 $Sw$  = misura della chiave di serraggio  
 $T_{inst}$  = coppia di serraggio

Nome commerciale	$d_0$ [mm]	$h_1$ [mm]	$h_{ef}$ [mm]
FXC 5	5	35	25
FXC 6	6	40	30
FXC 8	8	50	40
FXC 10	10	70	50

## FISSAGGIO LEGGERO

## DATI DI CARICO: VALORI RACCOMANDATI

Materiali di supporto: vedi tabella.

Carichi validi per singolo ancorante senza influenza di interasse e distanza dal bordo

Valori espressi in kN: 1 kN = 100 Kg

Tipo FXC	5x25	6x30	8x40	10x50 <sup>2</sup>
Diametro vite [mm]	3,5	4,0	6,0	8,0
Calcestruzzo C20/25	0,26	0,52	1,27	1,55
Mattone pieno ≥ Mz 12	0,13	0,25	0,80	0,85
Mattone forato verticale ≥ Hz12	0,07	0,13	0,13	0,34 <sup>3</sup>
Mattone silico-calcareo pieno ≥ KS 12	0,16	0,48	1,15	1,28
Mattone silico-calcareo forato ≥ KS 12	0,07	0,39	0,66	0,76
Calcestruzzo cellulare ≥ PP4, PB4(G4)	0,02	0,04	0,13	0,14
Cartongesso 12,5 mm	-	-	0,08	-

1) Coefficiente di sicurezza  $\gamma = 5,00$  già compreso nei valori riportati

2) Vite a testa esagonale tipo DIN571

3) Vite per truciolo da 6 mm

## DATI DI CARICO: VALORI CARATTERISTICI

Dato non disponibile.

## REAZIONE AL FUOCO

Dato non disponibile.

## RESISTENZA AL FUOCO

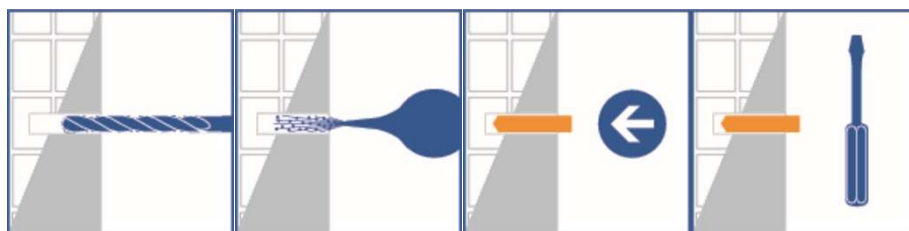
Dato non disponibile.

## INDICAZIONI PROGETTUALI

Nessuna indicazione specifica.

## PROCEDURA DI INSTALLAZIONE

Fasi di posa e di installazione



- Forare
- Pulire il foro da impurità mediante apposita pompetta e scovolino: ripetere questa operazione per almeno 4 volte
- Inserire il corpo in nylon del tassello FXC
- Posizionare l'oggetto da fissare, che deve essere preforato
- Inserire la vite di serraggio
- Serrare con avvitatore dotato di inserto idoneo, o cacciavite.

## NOTA:

- Dati tecnici, possono essere oggetto di revisione.
- Per una versione aggiornata consultare le schede tecniche sul sito [www.unifix.it](http://www.unifix.it)
- Si declina ogni responsabilità derivante da un uso improprio del prodotto.