

## FISSAGGIO CARTONGESSO E ISOLANTE

## ANCORA RAPIDA DA

ANCORA RAPIDA UNIVERSALE



## MATERIALE

Acciaio. Trattamento superficiale: zincato bianco.

## OMOLOGAZIONI



Marcatura CE secondo Valutazione Tecnica Europea ETA-13/0517 su calcestruzzo fessurato e non fessurato. Per utilizzo multiplo in applicazioni non strutturali su calcestruzzo fessurato

## CARATTERISTICHE

Ancoraggio passante. Funzionamento a deformazione controllata.

- Approvato come sistema di fissaggio per utilizzo multiplo in applicazioni non strutturali su calcestruzzo fessurato e non fessurato
- Profondità di ancoraggio ridotta di soli 25 mm, riducendo il rischio di colpire le armature con risparmi tempo e denaro
- Forza d'impatto ridotta per un lavoro senza fatica
- Particolarmente adatto per soffitti sospesi

## USO E IMPIEGHI

Idoneo per fissaggi leggeri, utilizzo in ambienti chiusi, fissaggio a parete e a soffitto, fissaggio dei pendini che sorreggono la struttura del cartongesso

## MATERIALI DI SUPPORTO

Supporti: calcestruzzo, mattoni pieni.

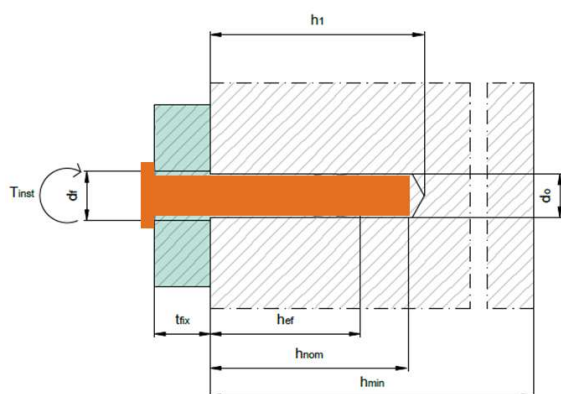


## APPLICAZIONI

Fissaggi non strutturali per l'edilizia. Arredamento. Hobbistica e fai da te

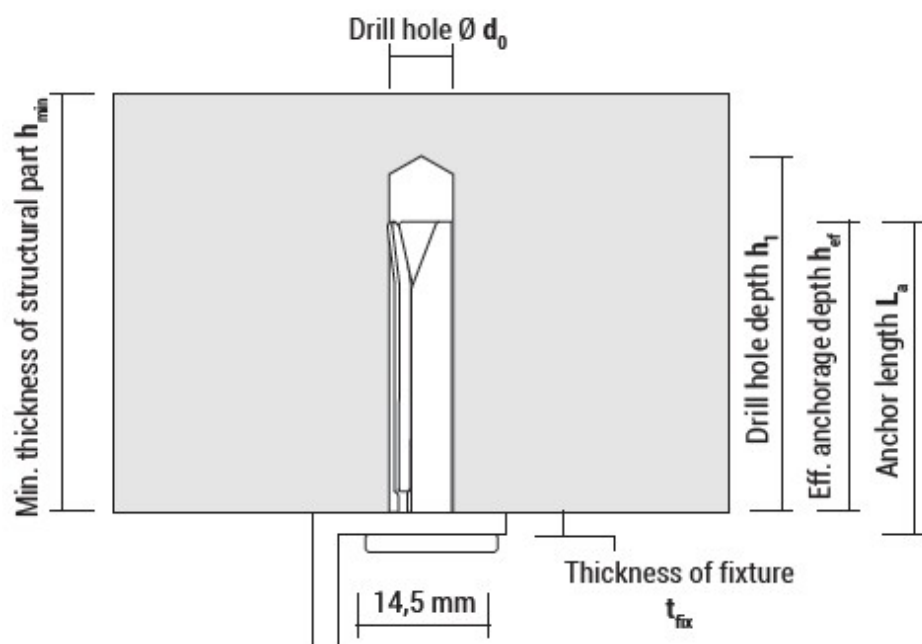
## FISSAGGIO CARTONGESSO E ISOLANTE

## DATI GEOMETRICI



Codice articolo	Nome commerciale	Descrizione	$\varnothing$ nominale $d_t$ [mm]	Lunghezza $L_t$ [mm]	$\varnothing$ testa $d_k$ [mm]
0905 630	DA	DA-ANCORA RAPIDA UNIVERSALE CE $\varnothing$ 6X30 MM	6	30	14,5

## DATI INSTALLAZIONE



$d_0$  = diametro del foro  
 $h_1$  = profondità del foro  
 $h_{ef}$  = profondità effettiva di ancoraggio  
 $L_a$  = lunghezza dell'ancora  
 $t_{fix}$  = spessore serrabile  
 $h_{min}$  = spessore minimo del supporto  
 $s_{min}$  = interasse minimo  
 $c_{min}$  = distanza minima dal bordo

Codice articolo	Nome commerciale	$d_0$ [mm]	$h_1 \geq$ [mm]	$h_{ef}$ [mm]	$L_a$ [mm]	$t_{fix}$ [mm]
0905 630	DA	6	30	25	30	4,5

## FISSAGGIO CARTONGESSO E ISOLANTE

## DATI DI CARICO

Carichi, spaziatura e distanza dal bordo

Codice articolo	Calcestruzzo ≥ C20/25 Fper [kN]	Mattone pieno Mz 12 Frec [kN]	Mattone pieno calcareo KS 12 Frec [kN]	Spaziatura Smin [mm]	Distanza dal bordo Cmin [mm]	Spess. min. parte strutturale hmin [mm]
<b>0905 630</b>	0,95	0,60	0,40	200	150	80

**Fper:** Carico ammissibile in tutte le direzioni. Fper include i fattori di sicurezza parziali delle resistenze secondo la valutazione ETA e un fattore di sicurezza parziale sull'azione di  $\gamma_F = 1,4$ .

**Frec:** Carichi raccomandati in tutte le direzioni, inclusi fattori di sicurezza di 5 (mattoni pieni e mattoni pieni calcarei non fanno parte della valutazione ETA), hmin, Cmin e Smin devono essere rispettati.

## REAZIONE AL FUOCO

Classe di reazione al fuoco: A1

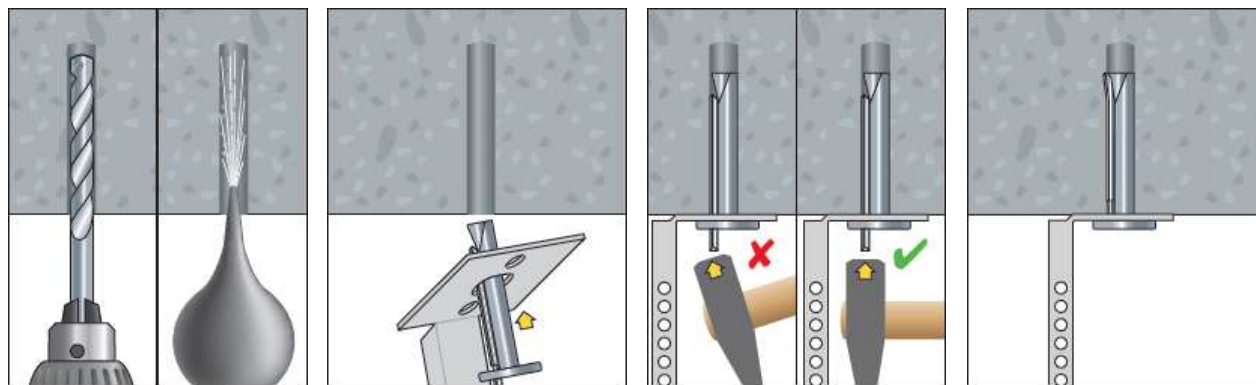
## RESISTENZA AL FUOCO

Per i valori sulla resistenza al fuoco fare riferimento alla certificazione ETA

## INDICAZIONI PROGETTUALI

Nessuna indicazione specifica.

## PROCEDURA DI INSTALLAZIONE



- Forare il materiale di supporto
- Pulire il foro da impurità mediante apposita pompetta e scovolino
- Posizionare l'oggetto da fissare, che deve essere preforato
- Inserire l'ancora rapida DA
- Battere l'elemento di tenuta.

**NOTA:**

- Dati tecnici, possono essere oggetto di revisione.
- Per una versione aggiornata consultare le schede tecniche sul sito [www.unifix.it](http://www.unifix.it)
- Si declina ogni responsabilità derivante da un uso improprio del prodotto.