

## COMPLETAMENTO GAMMA

## GOLFARE FEMMINA IN ACCIAIO

DIN 582



## OMOLOGAZIONI

Dimensioni geometriche secondo DIN 582.

## USO E IMPIEGHI

I golfari conformi alla norma DIN 582, sono accessori per il sollevamento di carichi e non di persone.

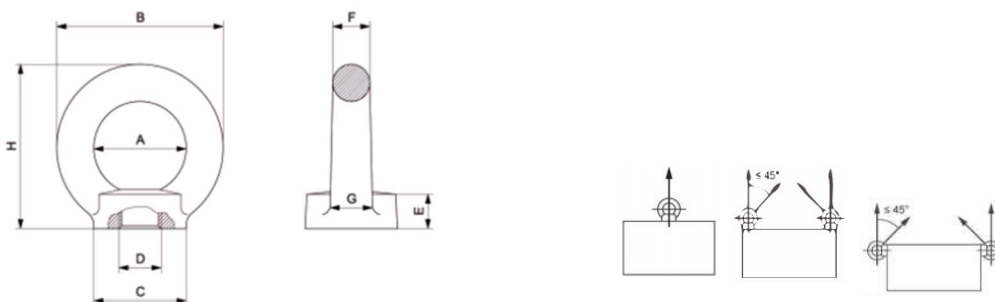
## APPLICAZIONI

Per un uso corretto del golfare assicurarsi che le parti filettate siano adeguatamente pulite.

Verificare l'idoneità della classe di resistenza il cui materiale deve avere una classe di resistenza a trazione  $\geq$  a quella dell'acciaio S235JR (norma di riferimento EN 10025).

Non superare le coppie massime di serraggio riportate in tabella; non utilizzare prolunghe (leve) per il serraggio del golfare.

## DATI GEOMETRICI



Cod. art.	Ø filetto	A	B	C	E	F	G	H	Portata	Portata	Portata	Serraggio max. Nm
									verticale	verticale 45°	orizzontale 0° - 60°	
<b>0395 4 8</b>	M8	20	36	20	8.5	8	10	36	140	100	70	8
<b>0395 4 10</b>	M10	25	45	25	10	10	12	45	230	170	115	16
<b>0395 4 12</b>	M12	30	54	30	11	12	14	53	340	240	170	28
<b>0395 4 16</b>	M16	35	63	35	13	14	16	62	700	500	350	70

(\*) portate calcolate con coefficiente di sicurezza 1:6

(\*\*) per la conversione 1 kg=10N = 0,01 Kn

06/2021

## NOTA:

- Dati tecnici, di installazione e di carico possono essere oggetto di revisione. Per una versione aggiornata consultare le schede tecniche sul sito [www.unifix.it](http://www.unifix.it) o contattare il nostro Ufficio Tecnico.
- Il calcolo della resistenza dell'ancoraggio dipende da diversi fattori quali le distanze reciproche e dai bordi, dalla disposizione geometrica degli ancoranti, ecc. Il calcolo deve essere eseguito da tecnico abilitato e basato sulle normative tecniche vigenti. Si declina ogni responsabilità derivante da un uso improprio del prodotto.
- I dati riportati sono validi per tutte le forme di confezionamento del prodotto.