

FISSAGGIO TERMOIDRAULICO

COLLARI ISOFONICI

Per tubazioni

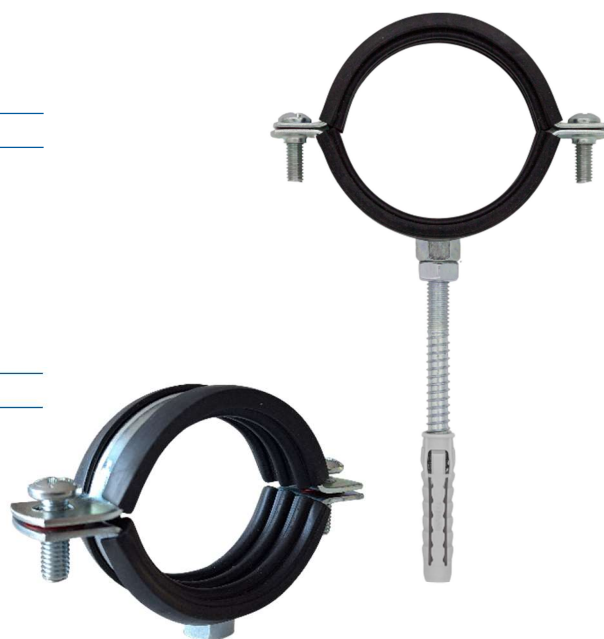
MATERIALE

- Nastro "decapato" in acciaio DX51 rinforzato DD11 EN 10111, acciaio S235JR UNI EN 10027-1
- Zincatura elettrolitica a buratto spess. 5 µ
- Gomma in EPDM
- Temperatura -30° / +110°

CARATTERISTICHE

Collari con:

- Dado saldato M8 / M10
- Spessore lamiera 1,5 / 2 mm
- Larghezza lamiera 20 / 25 mm
- Tassello universale 10x50 / 12X60 mm
- Vite di giunzione M8x80 / M10X100 mm



USO E IMPIEGHI

Idoneo al fissaggio di tubazioni pesanti con prestazioni isofoniche, antivibrante, isolamento acustico e termico. Tassello indicato per il fissaggio nel calcestruzzo, mattoni pieni e forati, pietra naturale compatta

DATI GEOMETRICI E DI INSTALLAZIONE

VERSIONE SOLO COLLARE

Codice articolo	Descrizione articolo	∅ Tubo (pollici)	Serraggio (mm)	Larghezza (mm)	filetto
0905 901 301	COLLARE ISOFONICO PER TUBI 3/8"	3/8"	15-19	20	M8
0905 901 302	COLLARE ISOFONICO PER TUBI 1/2"	1/2"	20-24	20	M8
0905 901 303	COLLARE ISOFONICO PER TUBI 3/4"	3/4"	23-28	20	M8
0905 901 304	COLLARE ISOFONICO PER TUBI 1"	1"	31-36	20	M8
0905 901 305	COLLARE ISOFONICO PER TUBI 1"1/4	1"1/4	39-46	20	M8
0905 901 306	COLLARE ISOFONICO PER TUBI 1"1/2	1"1/2	44-50	20	M8
0905 901 307	COLLARE ISOFONICO PER TUBI 2"	2"	59-65	20	M8
0905 901 308	COLLARE ISOFONICO PER TUBI 2"1/2	2"1/2	74-80	25	M10
0905 901 309	COLLARE ISOFONICO PER TUBI 3"	3"	83-93	25	M10
0905 901 310	COLLARE ISOFONICO PER TUBI 4"	4"	108-118	25	M10

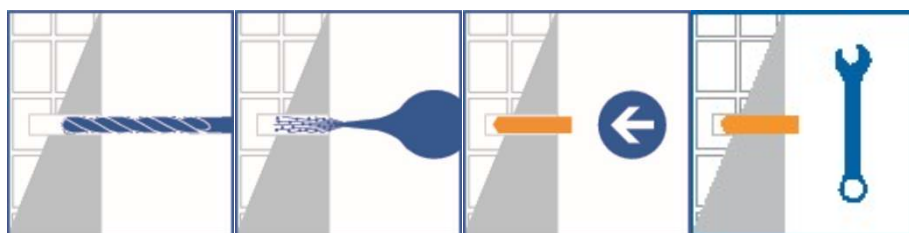
FISSAGGIO TERMOIDRAULICO

VERSIONE COMPLETA DI TASSELLO

Codice articolo	Descrizione articolo	Ø Tubo (pollici)	Serraggio (mm)	Larghezza (mm)	Vite (mm)	Tassello (mm)
0905 901 401	KIT 2 COLLARI ISOFONICI TUBI +TASS. 3/8"	3/8"	15-19	20	M8x80	10x50
0905 901 402	KIT 2 COLLARI ISOFONICI TUBI +TASS. 1/2"	1/2"	20-24	20	M8x80	10x50
0905 901 403	KIT 2 COLLARI ISOFONICI TUBI +TASS. 3/4"	3/4"	23-28	20	M8x80	10x50
0905 901 404	KIT 2 COLLARI ISOFONICI TUBI +TASS. 1"	1"	31-36	20	M8x80	10x50
0905 901 405	KIT 2 COLLARI ISOFONICI TUBI +TASS. 1"1/4	1"1/4	39-46	20	M8x80	10x50
0905 901 406	KIT 2 COLLARI ISOFONICI TUBI +TASS. 1"1/2	1"1/2	44-50	20	M8x80	10x50
0905 901 407	KIT 2 COLLARI ISOFONICI TUBI +TASS. 2"	2"	59-65	20	M8x80	10x50
0905 901 408	KIT 2 COLLARI ISOFONICI TUBI +TASS. 2"1/2	2"1/2	74-80	25	M10x100	12x60
0905 901 409	KIT 2 COLLARI ISOFONICI TUBI +TASS. 3"	3"	83-93	25	M10x100	12x60
0905 901 410	KIT 2 COLLARI ISOFONICI TUBI +TASS. 4"	4"	108-118	25	M10x100	12x60

PROCEDURA DI INSTALLAZIONE

Fasi di posa e di installazione



- Forare
- Pulire il foro da impurità mediante apposita pompetta e scovolino
- Inserire il corpo in nylon del tassello universale FXU
- Inserire la vite di serraggio
- Serrare il controdado con apposita chiave esagonale

10/2023

NOTA:

- Dati tecnici, di installazione e di carico possono essere oggetto di revisione. Per una versione aggiornata consultare le schede tecniche sul sito www.unifix.it o contattare il nostro Ufficio Tecnico.
- Il calcolo della resistenza dell'ancoraggio dipende da diversi fattori quali le distanze reciproche e dai bordi, dalla disposizione geometrica degli ancoranti, ecc. Il calcolo deve essere eseguito da tecnico abilitato e basato sulle normative tecniche vigenti. Si declina ogni responsabilità derivante da un uso improprio del prodotto.
- I dati riportati sono validi per tutte le forme di confezionamento del prodotto.