

FISSAGGIO CARTONGESSO E ISOLANTE

ANCORA RAPIDA ADH

ANCORA RAPIDA UNIVERSALE



MATERIALE

Acciaio. Trattamento superficiale: zincato bianco.

OMOLOGAZIONI

Nessuna

CARATTERISTICHE

Ancoraggio passante. Funzionamento a deformazione controllata.

USO E IMPIEGHI

Idoneo per fissaggi leggeri. Utilizzo in ambienti chiusi. Fissaggio a parete e a soffitto.

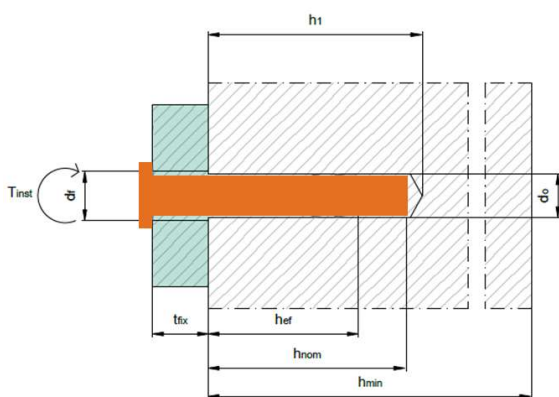
MATERIALI DI SUPPORTO

Supporti: calcestruzzo, pietra, mattoni pieni.

APPLICAZIONI

Fissaggi non strutturali per l'edilizia. Arredamento. Hobbistica e fai da te

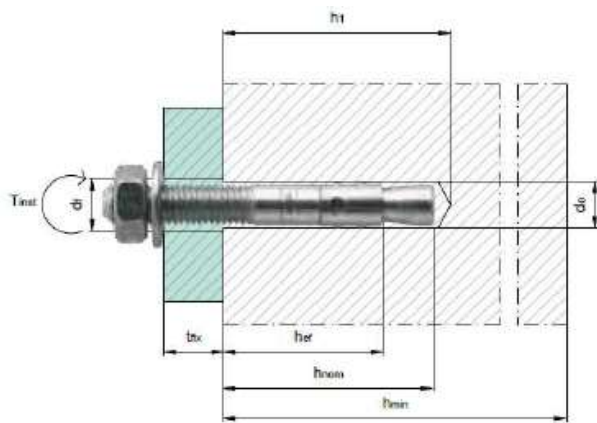
DATI GEOMETRICI



Codice articolo	Nome commerciale	Descrizione	Ø nominale d_t [mm]	Lunghezza L_t [mm]	Sp. Serrabile t_{fix} [mm]
0905 637	ADH	ANCORA RAPIDA UNIVERSALE 6 X 37	6	378	4,5

FISSAGGIO CARTONGESSO E ISOLANTE

DATI INSTALLAZIONE



- d_0 = diametro del foro
 h_0 = profondità del foro
 h_{eff} = profondità effettiva di ancoraggio
 h_{min} = spessore minimo del supporto
 s_{min} = interasse minimo
 c_{min} = distanza minima dal bordo
 s_{cr} = interasse critico
 c_{cr} = distanza critica dal bordo
 d_f = diametro del foro nell'elemento da fissare

Codice articolo	Nome commerciale	d_0 [mm]	h_0 [mm]	h_{eff} [mm]	h_{min} [mm]	s_{min} [mm]	c_{min} [mm]	d_f [mm]
0905 637	ADH	6	40	32	80	200	150	7

DATI DI CARICO: VALORI RACCOMANDATI

Dato non disponibile.

DATI DI CARICO: VALORI CARATTERISTICI

Materiale di supporto calcestruzzo con resistenza minima C20/25.

Carichi validi per singolo ancorante senza influenza di interasse e distanza dal bordo

Valori di forza espressi in kN: 1 kN = 100 Kg. Valori di momento espressi in Nm: 1 Nm = 0,1 kgm.

Codice articolo	F_{RK}	$M^0_{RK,S}$
0905 637	4,0	6,6

F_{RK} = resistenza caratteristica per carico applicato in qualsiasi direzione: trazione, taglio, combinazione trazione e taglio

$M^0_{RK,S}$ = momento flettente caratteristico (taglio con braccio di leva)

Coefficienti parziali di sicurezza

	F_{RK}	$M^0_{RK,S}$
Coefficiente di sicurezza	γ_M	1,5
		1,67

REAZIONE AL FUOCO

Classe di reazione al fuoco: A1

FISSAGGIO CARTONGESSO E ISOLANTE

RESISTENZA AL FUOCO

La resistenza al fuoco è valutata in accordo a quanto prescritto nel Technical Report 020.

Codice articolo	$F_{Rk,fi\ 30}$	$F_{Rk,fi\ 60}$	$F_{Rk,fi\ 90}$	$F_{Rk,fi\ 120}$
0905 637	0,36	0,28	0,20	0,15

$F_{Rk,fi,min}$ = resistenza caratteristica per carico applicato in qualsiasi direzione: trazione, taglio, combinazione trazione e taglio, e per una durata di incendio pari al tempo indicato con "min"

Interassi e distanze dal bordo per la progettazione in caso di incendio valori espressi in mm.

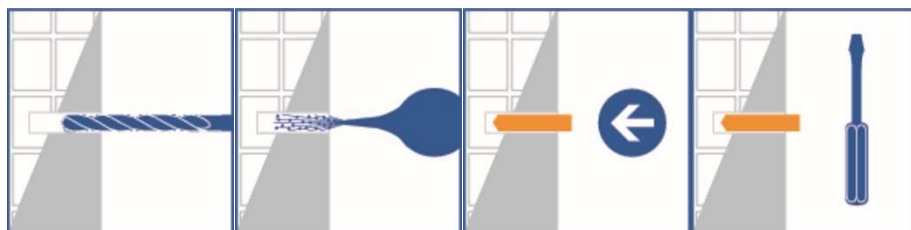
Codice articolo	S_{min}	C_{min} fuoco su un lato	C_{min} fuoco su più lati
0905 637	200	150	300

Per il significato dei simboli e delle abbreviazioni si faccia riferimento alla sezione DATI INSTALLAZIONE.

INDICAZIONI PROGETTUALI

Nessuna indicazione specifica.

PROCEDURA DI INSTALLAZIONE



- Forare il materiale di supporto
- Pulire il foro da impurità mediante apposita pompetta e scovolino: ripetere questa operazione per almeno 4 volte
- Posizionare l'oggetto da fissare, che deve essere preforato
- Inserire l'ancora rapida ADH
- Battere l'elemento di tenuta.

Rev. 02_06/2020

NOTA:

- Dati tecnici, di installazione e di carico possono essere oggetto di revisione. Per una versione aggiornata consultare le schede tecniche sul sito www.unifix.it o contattare il nostro Ufficio Tecnico.
- Il calcolo della resistenza dell'ancoraggio dipende da diversi fattori quali le distanze reciproche e dai bordi, dalla disposizione geometrica degli ancoranti, ecc. Il calcolo deve essere eseguito da tecnico abilitato e basato sulle normative tecniche vigenti. Si declina ogni responsabilità derivante da un uso improprio del prodotto.
- I dati riportati sono validi per tutte le forme di confezionamento del prodotto.
- del prodotto.