

FISSAGGIO LEGGERO

TASSELLO IN NYLON TAC

CON VITE PREMONTATA



MATERIALE

Tassello in Nylon e vite in acciaio zincato, con collare bombato e vite a testa piana svasata

OMOLOGAZIONI

Nessuna omologazione.

CARATTERISTICHE

Ancoraggio passante. Funzionamento ad espansione con vite a battere.

USO E IMPIEGHI

Idoneo per fissaggi leggeri, a parete e a terra, è meno indicato per l'utilizzo a soffitto.

Il tassello è monouso, non può essere smontato e riutilizzato per un secondo fissaggio, in quanto comprometterebbe i valori di tenuta.

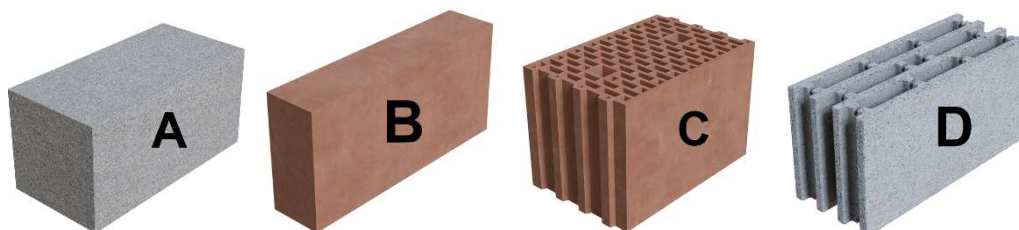
La misura più piccola ha il vantaggio di effettuare spessori fissabili ridotti.

Controllare il buono stato della parete prima di applicare il tassello

Attenersi ai valori di carico riportati in tabella

MATERIALI DI SUPPORTO

Supporti: calcestruzzo (Min.R150), mattoni pieni, mattoni forati, blocchi forati di calcestruzzo alleggerito 6x38 classe (A, B, C, D) - 6x60 classe (A, B, C)

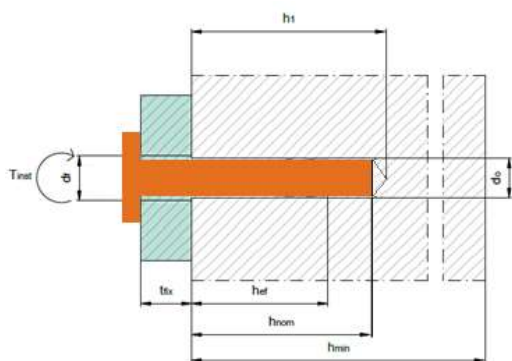


APPLICAZIONI

Fissaggi non strutturali per l'edilizia. Fissaggio manti di copertura in lamiera. Fissaggio di profili per cartongesso. Impiantistica.

FISSAGGIO LEGGERO

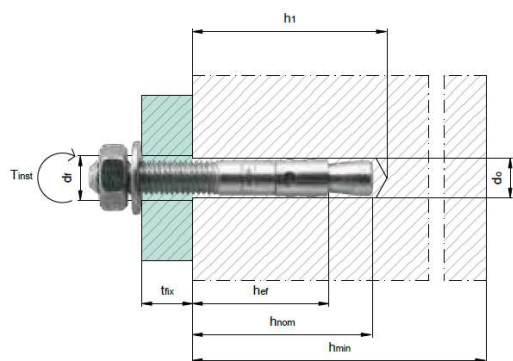
DATI GEOMETRICI



Con collare bombato e vite a testa piana svasata

Codice articolo	Nome commerciale	Descrizione articolo	\varnothing nominale d_t [mm]	Lunghezza L_t [mm]	Misura vite $d_v \times L_v$ [mm]	Sp. serrabile t_{fix} [mm]
0907 696 040	TAC 6	TASS.NYL.TAC PREMIUM CHI.A VITE TB 6X38	6	38	4,0x40	5
0907 696 060	TAC 6	TASS.NYL.TAC PREMIUM CHI.A VITE TB 6X60	6	60	4,0x60	30

DATI INSTALLAZIONE



d_0 = diametro del foro
 h_0 = profondità del foro
 h_{ef} = profondità effettiva di ancoraggio
 h_{min} = spessore minimo del supporto
 s_{min} = interasse minimo
 c_{min} = distanza minima dal bordo
 s_{cr} = interasse critico
 c_{cr} = distanza critica dal bordo
 d_f = diametro del foro nell'elemento da fissare
 Sw = misura della chiave di serraggio
 T_{inst} = coppia di serraggio

Con collare bombato e vite a testa piana svasata

Codice articolo	d_0 [mm]	h_0 [mm]	Impronta
0907 696 040	6	50	PZD 2
0907 696 060	6	70	PZD 2

FISSAGGIO LEGGERO

DATI DI CARICO: VALORI DI ESTRAZIONE

Carichi validi per singolo ancorante senza influenza di interasse e distanza dal bordo
Valori espressi in kN: 1 kN = 100 Kg

Materiali	Garantito	Max.
Calcestruzzo R250	0,30	0,60
Mattone pieno	0,29	0,58

DATI DI CARICO: VALORI DI RESISTENZA AL TAGLIO

Carichi validi per singolo ancorante senza influenza di interasse e distanza dal bordo
Valori espressi in kN: 1 kN = 100 Kg

Materiali	Garantito	Max.
Calcestruzzo R250	0,33	0,66
Mattone pieno	0,32	0,63

REAZIONE AL FUOCO

Dato non disponibile.

RESISTENZA AL FUOCO

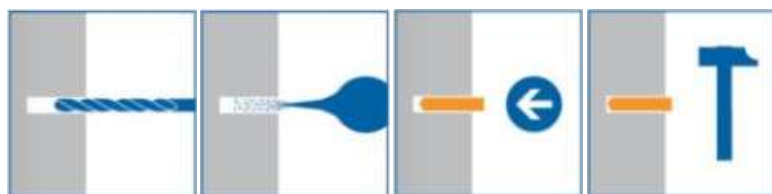
Dato non disponibile.

INDICAZIONI PROGETTUALI

Nessuna indicazione specifica.

PROCEDURA DI INSTALLAZIONE

Fasi di posa e di installazione



- Forare
- Pulire il foro da impurità mediante apposita pompetta e scovolino
- Posizionare l'oggetto da fissare, che deve essere preforato
- Inserire il tassello TAC
- Battere la vite di espansione per il fissaggio.

NOTA:

- Dati tecnici, possono essere oggetto di revisione.
- Per una versione aggiornata consultare le schede tecniche sul sito www.unifix.it
- Si declina ogni responsabilità derivante da un uso improprio del prodotto.