

FIJACIÓN LIGERA

TACO TEP

TACO DE NYLON EXTENDIDO CON ALETAS



MATERIAL

Poliamida (PA 6) Disponible en las versiones:

- sin tornillo
- con tornillo de cabeza plana avellanada e inserto PZD
- con tornillo de cabeza plana avellanada e inserto TX
- con tornillo de cabeza hexagonal

HOMOLOGACIONES

Sin homologación.

CARACTERÍSTICAS

Anclaje no pasante. Funcionamiento por expansión. La sección de expansión alargada permite distribuir los esfuerzos sobre una superficie mayor dentro del orificio en el material de base, aprovechando al máximo su capacidad de resistencia. El borde garantiza una correcta profundidad de colocación.

USO

Apto para fijaciones ligeras.

MATERIALES DE SOPORTE

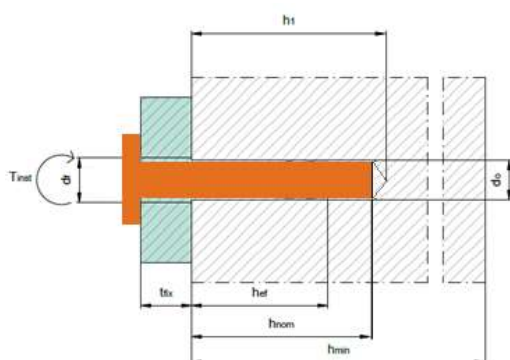
Soportes: hormigón, piedra, ladrillos macizos, ladrillos semimacizos.

APLICACIONES

Fijaciones ligeras no estructurales para la construcción. Decoración. Instalación de cerramientos. Carpintería ligera de madera.

FIJACIÓN LIGERA

DATOS GEOMÉTRICOS



Sin tornillo

Código de artículo	Nombre comercial	Descripción del artículo	∅ nominal dt [mm]	Longitud Lt [mm]	Grosor apretable t _{fix} [mm]
0907 508 080	TEP 8	TACO EXP. EXT. TEP 8X80	8	80	En función de la longitud del tornillo: $t_{fix} = L_v - L_t - d_v$
0907 508 100	TEP 8	TACO EXP. EXT. TEP 8X100	8	100	
0907 508 120	TEP 8	TACO EXP. EXT. TEP 8X120	8	120	
0907 510 080	TEP 10	TACO EXP. EXT. TEP 10X80	10	80	
0907 510 100	TEP 10	TACO EXP. EXT. TEP 10X100	10	100	
0907 510 115	TEP 10	TACO EXP. EXT. TEP 10X115	10	115	
0907 510 135	TEP 10	TACO EXP. EXT. TEP 10X135	10	135	
0907 510 160	TEP 10	TACO EXP. EXT. TEP 10X160	10	160	
0907 510 200	TEP 10	TACO EXP. EXT. TEP 10X200	10	200	
0907 512 200	TEP 12	TACO EXP. EXT. TEP 12X200	12	200	
0907 512 240	TEP 12	TACO EXP. EXT. TEP 12X240	12	240	
0907 516 140	TEP 16	TACO EXP. EXT. TEP 16X140	16	140	
0907 516 160	TEP 16	TACO EXP. EXT. TEP 16X160	16	160	
0907 516 200	TEP 16	TACO EXP. EXT. TEP 16X200	16	200	
0907 516 240	TEP 16	TACO EXP. EXT. TEP 16X240	16	240	

Con tornillo de cabeza plana avellanada e inserto PZD

Código de artículo	Nombre comercial	Descripción del artículo	∅ nominal dt [mm]	Longitud Lt [mm]	Medidas del tornillo d _v xL _v [mm]	Grosor apretable t _{fix} [mm]
0907 508 081	TEP 8	TACO EXP. EXT. TEP8X80 C/TORN. C.PL.AV. PZD	8	80	5,5x85	10
0907 508 101	TEP 8	TACO EXP. EXT. TEP8X100 C/TORN. C.PL.AV. PZD	8	100	5,5x105	30
0907 508 121	TEP 8	TACO EXP. EXT. TEP8X120 C/TORN. C.PL.AV. PZD	8	120	5,5x125	50
0907 510 081	TEP 10	TACO EXP. EXT. TEP10X80 C/TORN. C.PL.AV. PZD	10	80	7,0x85	10
0907 510 101	TEP 10	TACO EXP. EXT. TEP10X100 C/TORN. C.PL.AV. PZD	10	100	7,0x105	30
0907 510 116	TEP 10	TACO EXP. EXT. TEP10X115 C/TORN. C.PL.AV. PZD	10	115	7,0x120	45
0907 510 136	TEP 10	TACO EXP. EXT. TEP10X135 C/TORN. C.PL.AV. PZD	10	135	7,0x140	65
0907 510 161	TEP 10	TACO EXP. EXT. TEP10X160 C/TORN. C.PL.AV. PZD	10	160	7,0x165	90
0907 510 201	TEP 10	TACO EXP. EXT. TEP10X200 C/TORN. C.PL.AV. PZD	10	200	7,0x205	130

FIJACIÓN LIGERA

Con tornillo de cabeza plana avellanada e inserto TX

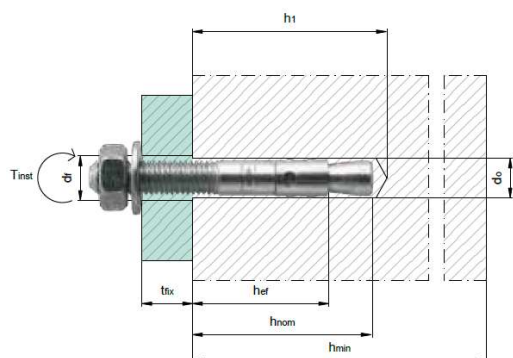
Código de artículo	Nombre comercial	Descripción del artículo	∅ nominal d _t [mm]	Longitud L _t [mm]	Medidas del tornillo d _v xL _v [mm]	Grosor apretable t _{fix} [mm]
0907 708 081	TEP 8	TACO EXP. EXT. TEP8X 80 C/TORN. C.PL.AV. TX	8	80	5,5x85	10
0907 708 101	TEP 8	TACO EXP. EXT. TEP8X100 C/TORN. C.PL.AV. TX	8	100	5,5x105	30
0907 708 121	TEP 8	TACO EXP. EXT. TEP8X120 C/TORN. C.PL.AV. TX	8	120	5,5x125	50
0907 710 081	TEP 10	TACO EXP. EXT. TEP10X80 C/TORN. C.PL.AV. TX	10	80	7,0x85	10
0907 710 101	TEP 10	TACO EXP. EXT. TEP10X100 C/TORN. C.P.AV. TX	10	100	7,0x105	30
0907 710 116	TEP 10	TACO EXP. EXT. TEP10X115 C/TORN. C.P.AV. TX	10	115	7,0x120	45
0907 710 136	TEP 10	TACO EXP. EXT. TEP10X135 C/TORN. C.P.AV. TX	10	135	7,0x140	65
0907 710 161	TEP 10	TACO EXP. EXT. TEP10X160 C/TORN. C.P.AV. TX	10	160	7,0x165	90
0907 710 201	TEP 10	TACO EXP. EXT. TEP10X200 C/TORN. C.P.AV. TX	10	200	7,0x205	130

Con tornillo de cabeza hexagonal

Código de artículo	Nombre comercial	Descripción del artículo	∅ nominal d _t [mm]	Longitud L _t [mm]	Medidas del tornillo d _v xL _v [mm]	Grosor apretable t _{fix} [mm]
0907 608 081	TEP 8	TACO EXP.EXT. TEP 8X80 C/TORN. MAD. CAB.HEX.	8	80	5,5x85	10
0907 608 101	TEP 8	TACO EXP.EXT. TEP 8X100 C/TORN. MAD. CAB.HEX.	8	100	5,5x105	30
0907 608 121	TEP 8	TACO EXP.EXT. TEP 8X120 C/TORN. MAD. CAB.HEX.	8	120	5,5x125	50
0907 610 101	TEP 10	TACO EXP.EXT. TEP 10X100 C/TORN. MAD.	10	100	7,0x105	30
0907 610 116	TEP 10	TACO EXP.EXT. TEP 10X115 C/TORN. MAD.	10	115	7,0x120	45
0907 610 136	TEP 10	TACO EXP.EXT. TEP 10X135 C/TORN. MAD. CAB.	10	135	7,0x140	65
0907 610 161	TEP 10	TACO EXP.EXT. TEP 10X160 C/TORN. MAD.	10	160	7,0x165	90
0907 610 201	TEP 10	TACO EXP.EXT. TEP 10X200 C/TORN. MAD.	10	200	7,0x205	130
0907 612 201	TEP 12	TACO EXP.EXT. TEP 12X200 C/TORN. MAD.	12	200	10,0x200	100
0907 612 241	TEP 12	TACO EXP.EXT. TEP 12X240 C/TORN. MAD.	12	240	10,0x240	140
0907 616 141	TEP 16	TACO EXP.EXT. TEP 16X140 C/TORN. MAD.	16	140	12,0x140	40
0907 616 161	TEP 16	TACO EXP.EXT. TEP 16X160 C/TORN. MAD.	16	160	12,0x160	60
0907 616 201	TEP 16	TACO EXP.EXT. TEP 16X200 C/TORN. MAD.	16	200	12,0x200	100
0907 616 241	TEP 16	TACO EXP.EXT. TEP 16X240 C/TORN. MAD.	16	240	12,0x240	140

FIJACIÓN LIGERA

DATOS DE INSTALACIÓN



d_0 = diámetro del orificio
 h_0 = profundidad del orificio
 h_{ef} = profundidad de anclaje efectiva
 h_{min} = grosor mínimo del soporte
 s_{min} = distancia entre ejes mínima
 c_{min} = distancia mínima del borde
 s_{cr} = distancia entre ejes crítica
 c_{cr} = distancia crítica del borde
 d_f = diámetro del orificio en el elemento a fijar
 Sw = medida de la llave de apriete
 T_{inst} = par de apriete

Nombre comercial	d_0 [mm]	h_0 [mm]	d_0 [mm]	PZD	TX	SW
TEP 8	8	90	8	3	30	10
TEP 10	10	90	10	4	40	13
TEP 12	12	120	13			17
TEP 16	16	120	17			19

DATOS DE CARGA: VALORES RECOMENDADOS

Materiales de soporte indicados en la tabla.

Cargas válidas para cada anclaje sin contar la influencia de la distancia entre ejes o de la distancia del borde

Valores de resistencia expresados en kN: 1 kN = 100 kg

Nombre comercial	N_{racc}		
	Hormigón C20/25	Ladrillo macizo	Ladrillo semimacizo
TEP 8	3,80	3,00	1,20
TEP 10	4,80	3,80	1,50
TEP 12	6,80	4,00	3,00
TEP 16	8,20	4,80	

N_{racc} = resistencia admisible para carga de extracción.

Se recomienda aplicar un coeficiente de seguridad $\gamma = 5,00$.

DATOS DE CARGA: VALORES CARACTERÍSTICOS

Datos no disponibles.

REACCIÓN AL FUEGO

Dato no disponible.

FIJACIÓN LIGERA

RESISTENCIA AL FUEGO

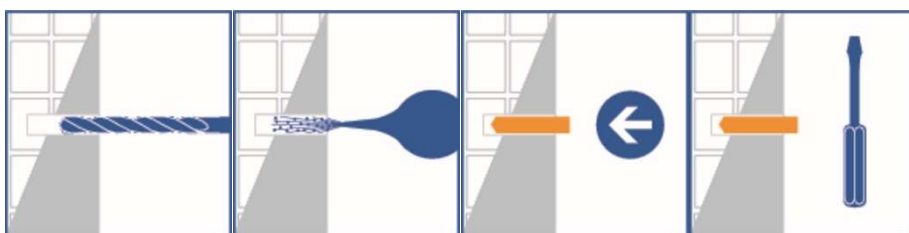
Dato no disponible.

INDICACIONES DE DISEÑO

Sin indicaciones específicas.

PROCEDIMIENTO DE INSTALACIÓN

Fases de colocación y de instalación



- Perfore
- Limpie el orificio de impurezas mediante la bomba y el cepillo pertinentes: repita esta operación al menos cuatro veces
- Posicione el objeto a fijar, que deberá estar pretaladrado
- Inserte el cuerpo de nylon del taco TEP
- Inserte el tornillo de apriete
- Apriete con un aprietatuercas dotado de un inserto adecuado, o con un destornillador.

NOTA:

- Los datos técnicos, de instalación y de carga están sujetos a modificación.
- Para una versión actualizada consulte las fichas técnicas en el sitio web www.unifix.it
- No se aceptará responsabilidad alguna derivada de un uso indebido del producto.