

ANCORANTI CHIMICI

BUSSOLE PER ANCORANTE CHIMICO

BUSSOLE RETINATE A METRO



MATERIALE

Acciaio zincato.

OMOLOGAZIONI

Nessuna omologazione. Fare riferimento al Benestare Tecnico Europeo dell'ancorante chimico utilizzato.

CARATTERISTICHE

La bussola è costituita da una rete in filamenti di acciaio zincato e fornita in tubolari di lunghezza pari a 100 cm. La bussola deve essere tagliata a misura in cantiere. Prima di iniettare la resina chiudere una delle estremità.

USO E IMPIEGHI

Fissaggi con ancorante chimico su materiali di supporto forati.

MATERIALI DI SUPPORTO

Supporti: mattoni forati, laterizio porizzato.

APPLICAZIONI

Fissaggi strutturali e non strutturali per l'edilizia. Impiantistica. Fissaggio di elementi per arredo urbano.

DATI GEOMETRICI

Codice articolo	Descrizione	Diametro esterno d [mm]	Diametro interno d _i [mm]	Lunghezza L [mm]
0903 44 12	BUSSOLA RET./ACCIAIO ZN 1000X12 MM	12	9,5	1000
0903 44 16	BUSSOLA RET./ACCIAIO ZN 1000X16 MM	16	12,5	1000
0903 44 22	BUSSOLA RET./ACCIAIO ZN 1000X22 MM	22	18,5	1000

ANCORANTI CHIMICI

DATI INSTALLAZIONE

Codice articolo	Diametro del foro d_0 [mm]	Diametro barra filettata d_{fil} [mm]
0903 44 12	12	M8
0903 44 16	16	M10
0903 44 22	22	M12 ÷ M16

Le distanze di posa dai bordi, gli interassi tra le barre e la profondità di ancoraggio dipendono dal diametro della barra filettata, dal tipo di ancorante chimico, dal calcolo statico del collegamento.

DATI DI CARICO: VALORI RACCOMANDATI

Vedere la documentazione tecnica dell'ancorante chimico utilizzato.

DATI DI CARICO: VALORI RACCOMANDATI

Vedere la documentazione tecnica dell'ancorante chimico utilizzato.

REAZIONE AL FUOCO

Dato non disponibile.

RESISTENZA AL FUOCO

Dato non disponibile.

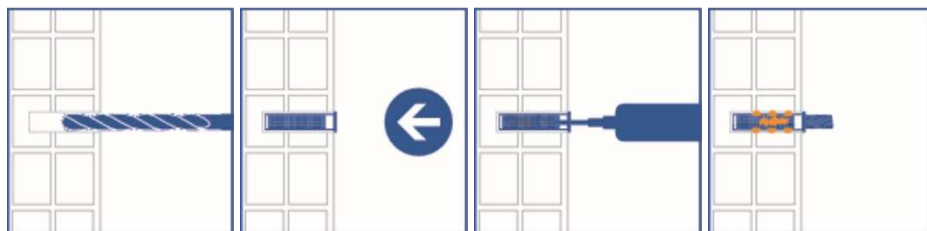
INDICAZIONI PROGETTUALI

Nessuna prescrizione.

ANCORANTI CHIMICI

PROCEDURA DI INSTALLAZIONE

Fasi di posa e di installazione



- Forare
- Pulire il foro da impurità mediante apposita pompetta, o aria compressa, e scovolino: ripetere questa operazione per almeno 4 volte
- Tagliare la bussola della lunghezza necessaria
- Chiudere una delle estremità
- Inserire la bussola a rete
- Iniettare la resina chimica scelta per l'ancoraggio
- Inserire la barra filettata con la punta tagliata a 45° all'interno del foro facendo ruotare la barra intorno al proprio asse durante l'infissione
- Attendere che sia trascorso il tempo di indurimento prima di applicare il carico
- Posizionare l'oggetto da fissare, che deve essere preforato
- Serrare con avvitatore dotato di inserto idoneo, o chiave, il dado di serraggio.

Per la posa vedere anche la procedura di installazione dell'ancorante chimico scelto.

La posa dell'ancoraggio deve essere eseguita da personale qualificato e sotto la supervisione di un responsabile di cantiere.

Rev. 02_2016

NOTA:

- Dati tecnici, di installazione e di carico possono essere oggetto di revisione. Per una versione aggiornata consultare le schede tecniche sul sito www.unifix.it o contattare il nostro Ufficio Tecnico.
- Il calcolo della resistenza dell'ancoraggio dipende da diversi fattori quali le distanze reciproche e dai bordi, dalla disposizione geometrica degli ancoranti, ecc. Il calcolo deve essere eseguito da tecnico abilitato e basato sulle normative tecniche vigenti. Si declina ogni responsabilità derivante da un uso improprio del prodotto.
- I dati riportati sono validi per tutte le forme di confezionamento del prodotto.